



BILANCIO DI SOSTENIBILITÀ

2022



STILLAB

Reagire, trasformarsi, evolvere

Sommario

Lettera di apertura.....4

Nota Metodologica.....5

Temi materiali.....6

Obiettivi 2023.....7

Highlights 2022.....8

Storia.....11

GRI INDEX.....29

GOVERNANCE.....16

Creazione di valore economico.....17

Qualità e soddisfazione del cliente.....18

Sviluppo digitale.....19

SOCIALE.....20

I numeri.....21

Parità di genere.....22

Crescita professionale.....23

Salute e sicurezza sul lavoro.....24

AMBIENTALE.....25

Consumi.....26

Rifiuti.....27

Tutela della biodiversità.....38



Lettera di Apertura

[GRI 102-22]

La sostenibilità è una delle sfide più importanti del nostro tempo e una priorità fondamentale per molte organizzazioni, tra cui la nostra.

In un'epoca in cui la tecnologia avanza rapidamente, le competenze digitali sono sempre più richieste, **Stillab ha intrapreso nel 2022 una transizione digitale.**

Abbiamo implementato il lavoro da remoto per il settore consulenza e formazione, portando a una riduzione dei nostri consumi energetici, alla riduzione degli spostamenti casa-lavoro e pertanto alla riduzione di emissioni di CO², oltre a un maggiore Work-life balance per i lavoratori.

Nel 2022 abbiamo scelto di puntare sui **giovani lavoratori**, che spesso hanno una conoscenza intuitiva e un'esperienza pratica in ambito digitale.

Inoltre, i **giovani portano con sé un approccio fresco e innovativo ai problemi**, sono abituati a lavorare con strumenti digitali e sono aperti all'apprendimento continuo.

Crediamo che la combinazione di competenze digitali, pensiero innovativo e supporto adeguato possano favorire la crescita e il successo a lungo termine nel contesto sempre più digitale di oggi.

Inoltre, **abbiamo scelto di lavorare con aziende di medie o grandi dimensioni attente alla sostenibilità.** In questo modo abbiamo l'opportunità di essere parte del cambiamento positivo e di creare un impatto significativo sull'ambiente. Attraverso la nostra esperienza e le nostre competenze offriamo soluzioni sostenibili e costruiamo relazioni durature con i nostri clienti.

Il nostro secondo Bilancio di Sostenibilità fornisce un quadro trasparente delle nostre azioni e dei nostri risultati dello scorso anno. In ambito ambientale abbiamo scelto di **passare a fonti energetiche più sostenibili** per una percentuale significativa del nostro consumo energetico.

Siamo consapevoli che c'è ancora molto lavoro da fare e che ci sono sfide importanti da affrontare, ma siamo convinti che i nostri sforzi siano un passo nella giusta direzione.

il team di Stillab



Nota Metodologica

[GRI 102-1][GRI 102-3]

Stillab è una società a responsabilità limitata (S.r.l) che si occupa di consulenza, formazione e analisi chimico-biologico presso il proprio laboratorio.

In questa edizione, i dati presentati fanno riferimento alla sede di Stillab a Rivarolo Canavese e sono relativi all'anno 2022 se non altrimenti specificato.

Il bilancio di sostenibilità è stato analizzato e approvato dal consiglio di amministrazione.

Riferimenti Utilizzati

Per la redazione del Bilancio di Sostenibilità, Stillab adotta le linee guida della “Global Reporting Initiative Sustainability Reporting Standards (**GRI Standards**)”.

Le linee guida sono divise in tre serie che dividono le disposizioni generali e i principi per la adozione delle linee (serie 1), indicazioni specifiche per alcuni settori importanti (serie 2), e una serie che presenta gli orientamenti per la dichiarazione di indicatori divisi nelle dimensioni ambientale (energia, emissioni, rifiuti, ecc.), sociale (parità di genere, lavoro forzato, sicurezza sul lavoro, ecc.) e di governance (performance economica, presenza sul mercato, imposte, ecc.)

Stillab aderisce anche all'Agenda 2030 delle Nazioni Unite, adattando i propri targets agli obiettivi globali di sviluppo sostenibile (SDGs).

Stakeholder Engagement

Nella prima fase di sviluppo del bilancio, è stato implementato uno strumento di valutazione dello stato quo dell'azienda. In questa fase sono state coinvolte diverse figure interne con lo scopo di affrontare le dimensioni sociale, ambientale e di governance con il massimo grado di professionalità ed esperienza.

Scelta dei Temi di Materialità

[GRI 103-1]

Nel 2021 sono stati pubblicati nuovi standards GRI, in particolare del GRI 3, che esplicita il processo di identificazione dei temi materiali. La nuova informativa presenta una vera e propria guida per l'azienda nell'iter di definizione dei temi materiali, oltre a comprendere tre informative che prevedono modalità con le quali l'azienda determina, elenca e gestisce ciascuno di questi temi.

La linea guida delle *GRI Standards: 103 Material Topics 2021* descrive i passaggi per la scelta dei temi materiali. Il primo passaggio prevede l'analisi del contesto dell'organizzazione, facendo uso degli standards settoriali. Nel secondo e terzo passaggio è prevista una valutazione degli impatti dell'azienda in ambito ESG. L'ultimo passaggio è relativo alla scelta dei temi materiali.

I temi materiali di Stillab

[GRI 103-2]

Da un'analisi del contesto in cui opera Stillab e dalla valutazione degli impatti dell'azienda in ambito ESG sono emersi i seguenti temi materiali:



OBIETTIVI 2023



Creazione di partnership per offrire servizi ambientali innovativi

Stillab si impegna ad offrire nel 2023 servizi innovativi in ambito ambientale attraverso la collaborazione con professionisti



Sviluppo competenze in ambito di sostenibilità

Stillab si impegna nella crescita professionale dei propri dipendenti e per il 2023 si impegna a fornire ai propri dipendenti opportunità di formazione per acquisire competenze e conoscenze relative alla sostenibilità.



Formazione ESG

Stillab integrerà nel catalogo dei corsi la formazione corsi di formazione su tematiche connesse alla sostenibilità (LCA, Carbon Footprint ecc.).



Digitalizzazione dei processi

Stillab è fermamente convinta che l'innovazione digitale sia un tema centrale per la propria crescita sostenibile. Stillab continua ad impegnarsi nella ricerca e l'adozione di pratiche e azioni che permettano la collaborazione digitale e la dematerializzazione dei propri processi.



Parità di genere

Stillab si impegna nella adozione di politiche e pratiche in linea con la linea guida UNI/PdR 125:2022, che prevede lo studio di specifici KPI inerenti alle Politiche di parità di genere nelle organizzazioni.

HIGHLIGHTS 2022



Obiettivo 1 del 2022: Servizio Green Stillab.

Nell'anno 2022 si è formato il team del servizio Green Stillab con figure specializzate nel settore e sono stati sviluppati diversi progetti dedicati alla sostenibilità, tra i quali:



Bilanci di Sostenibilità



Piani di spostamento
casa-lavoro.



Calcolo impronta di carbonio
e piani di formazione secondo
la UNI EN ISO 14064.

Inoltre, è stato svolto un **WEBINAR dedicato alla comunicazione della sostenibilità aziendale**, il quale è servito come strumento di coinvolgimento degli stakeholder e per la comunicazione del servizio Green Stillab.



Bilancio di Sostenibilità

Tra obblighi e opportunità



GREENSTILLAB

Webinar - giovedì 7 luglio 2022 - h. 15:30 / 17:30

Noi di STILLAB, impresa piemontese di consulenza e formazione aziendale, abbiamo sviluppato un innovativo modello consulenziale, GreenSTILLAB, con la finalità di aiutare le aziende a diventare più sostenibili, mantenendo elevati standard di efficacia e migliorando i processi e le performance in chiave di efficienza. Tra i principali asset del progetto siamo lieti di presentare:

Save
the
date

il Bilancio di Sostenibilità

L'accesso al credito, le agevolazioni previste e le soluzioni sostenibili per l'efficienza energetica

Nel webinar gratuito di giovedì 7 luglio saranno messi in luce i principali vantaggi per cui è strategico sviluppare il Bilancio di Sostenibilità per una impresa che vuole crescere:

- accesso agevolato al mercato del credito e alle risorse finanziarie;
- sviluppo di una filiera sostenibile (sia con i propri fornitori che come fornitori);
- miglioramento dell'immagine aziendale e della brand reputation.

HIGHLIGHTS 2022



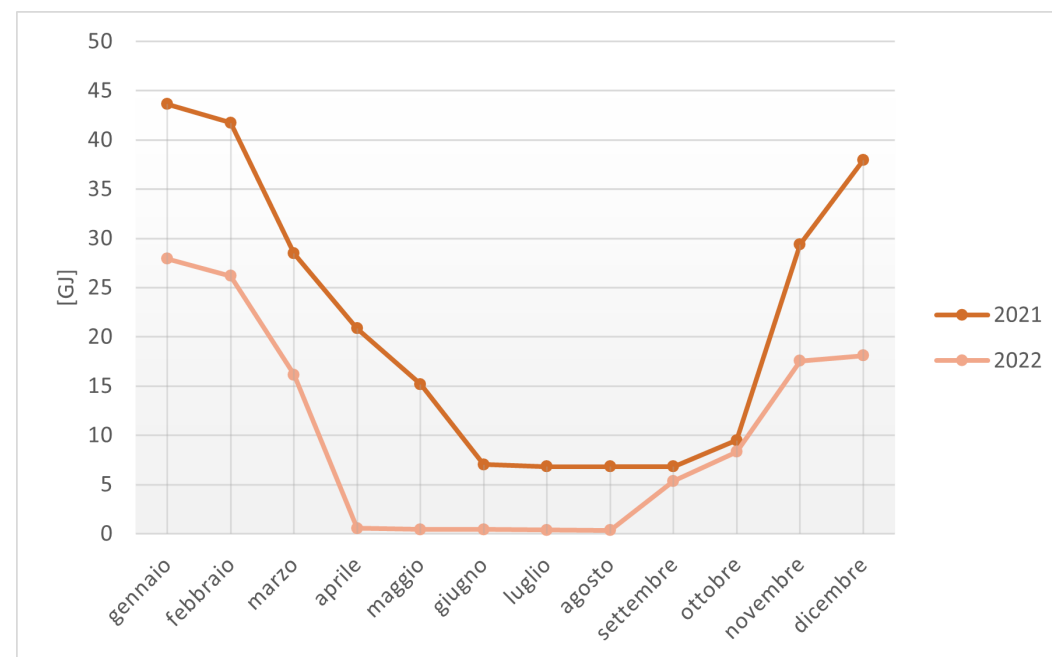
Obiettivo 2 del 2022: Ufficio Digitale Stillab 2022.

Nell'anno 2022 si è ufficializzato lo svolgimento delle attività da remoto, portando dei vantaggi sia per i lavoratori che per l'azienda, poiché consente di ottenere maggiore flessibilità, riduzione di consumi e bilanciamento tra vita privata e professionale.

Questo è avvenuto grazie non solo grazie all'**implementazione dello smart-working** in tutto il settore della consulenza e formazione, ma anche al **passaggio ad un carburante più efficiente**, da GPL a metano.

Il 43% dei dipendenti lavora in **modalità da remoto**, mentre gli altri svolgono attività in presenza relative all'analisi di laboratorio e campionamento.

I consumi termici nel 2022 sono **diminuiti del 52% rispetto al 2021**



Consumi termici (in GJ) 2021-2022

	gennaio	febbraio	marzo	aprile	maggio	giugno	luglio	agosto	settembre	ottobre	novembre	dicembre
2021	43,62737	41,73052	28,45263	20,86526	15,17474	7,018316	6,828631	6,828631	6,828631	9,48421	29,40105	37,93684
	-35,98%	-37,25%	-43,25%	-97,26%	-97,18%	-93,89%	-94,25%	-94,77%	-21,56%	-12,28%	-40,25%	-52,28%
2022	27,93152	26,1858	16,14791	0,571328	0,428496	0,428496	0,392788	0,35708	5,3562	8,319964	17,56834	18,10396

HIGHLIGHTS 2022



Obiettivo 3 del 2022: Progetto Carta Zero 2022.

Nel 2022 è stato avviato il progetto “Carta Zero”, con l’obiettivo di dematerializzare il materiale cartaceo presente in ufficio e adottare una politica aziendale per il divieto dell’utilizzo della carta.



Andamento...

Nel secondo semestre del anno, **sono stati eliminati 620 kg di carta.**

Inoltre, tutto il settore consulenza ha avuto in dotazione un tablet per agevolare la transizione digitale.



Obiettivo 4 del 2022 Stillab Italia.

Nell’ottica di offrire un servizio di qualità, Stillab si era fissata l’obiettivo di formare una rete di professionisti diffusa nel territorio italiano per garantire alle imprese consulenza, formazione e servizi di eccellenza.

Abbiamo presentato il nostro progetto a **Ecomondo**, l’evento di riferimento in Europa per la transizione ecologica e i nuovi modelli di economia circolare e rigenerativa, dove abbiamo avuto la possibilità di conoscere professionisti provenienti da numerose imprese impegnate in ambito ambientale e di sostenibilità



Storia

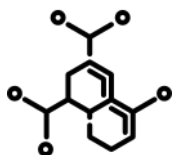
[GRI 102-6][GRI 102-6]

La società è stata fondata nel 1988 come laboratorio di analisi e dal 2008 è stata rinominata Stillab S.r.l.

I più di trent'anni nel settore di consulenza hanno trasformato il ruolo delle diverse figure di Stillab da consulenti ad esperti di servizi legati all'ambiente, allo sviluppo di piani di formazione e alle analisi di laboratorio specifiche.

Stillab collabora con grandi, piccole e medie aziende pubbliche e private, che svolgono attività manifatturiera in diversi settori tra cui alimentare, tessile, stampa, chimico e farmaceutico, meccanica e automotive, mezzi di trasporto, ecc.

Chimica



A. Costantino & C. S.p.A.

Agilent Technologies Italia S.p.A.

Gurit Italy S.r.l.

Industrie Ilpea S.p.A.

Sigea S.p.A.

Staamp S.p.A.

Trelleborg Sealing Solutions Italia S.p.A.

Agroalimentare



Luigi Lavazza S.p.A.

Molino Peila S.p.A.

Morando S.p.A.

Caseificio Conrado Pugliese S.p.A.

Energy



Sumiriko Italy S.p.A

Automotive



A. Benevenuta S.p.A.

Bdc Corona & C. S.p.A.

Burgess Norton Europe S.r.l.

Dayco Europe S.r.l.

Eaton S.r.l.

Federal-Mogul Powertrain Italy S.r.l.

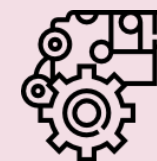
Lammas S.r.l.

Massifond S.p.A.

Olsa S.p.A.

Spesso Gaskets S.r.l.

Metalmeccanico



Abet Laminati S.p.A.

Bausano & Figli S.p.A.

Cogne Acciai Speciali S.p.A.

Emmetti S.r.l.

Megadyne S.p.A.

Mustad S.p.A.

SKF Industrie S.p.A.

Primo Tecs S.p.A.

TN Italy S.p.A.

Zincatura di Cambiano S.r.l.

Settore: Laboratorio di analisi

Campionamento e analisi chimiche, fisiche e biologiche con la collaborazione di personale tecnico altamente specializzato.

Il laboratorio Stillab offre un servizio di analisi puntuale ed efficiente in 4 diversi ambiti:

Ambiente, attraverso l'analisi di effluenti emessi in atmosfera acque reflue e fanghi di depurazione acque destinate al consumo umano, suolo, terreni e acque sotterranee per la certificazione dei siti urbani e industriali.

Materiali, attraverso controlli sul grado di contaminazione e sulla concentrazione di microinquinanti su prodotti finiti, semilavorati e materie prime, ma anche controlli sulla qualità di prodotti chimici e biochimici.



Alimenti, attraverso analisi bromatologiche sulle proprietà chimico-fisiche degli alimenti. Controlliamo la contaminazione da micotossine, pesticidi, fitofarmaci ed elementi chimici, oltre alla presenza batterica su acque per il consumo umano. Valutiamo il rischio di contaminazione biologica sulle superfici e verificiamo la qualità dei materiali e degli imballaggi (MOCA) destinati al contatto con gli alimenti. Infine, possiamo forniamo attività di consulenza in ambito HACCP.

Igiene di lavoro, attraverso il monitoraggio di microinquinanti e agenti microbiologici, presenti in ambienti indoor e outdoor, la permeazione sotterranea di gas e la dispersione di fibre nocive. Inoltre, valutiamo l'esposizione ad agenti fisici come inquinamento acustico, vibrazioni, illuminazione e campi elettromagnetici.

Settore: Formazione

Stillab sviluppa piani di formazione aziendale implementando esperienze pratiche e partecipative grazie alla esperienza anche tecnica dei propri professionisti.

Stillab è accreditata dalla Regione Piemonte come struttura di Formazione Professionale ed è inserita nell'elenco dei soggetti autorizzati per i corsi RSPP, ASPP e Datori di Lavoro RSPP, e per i corsi di abilitazione all'utilizzo delle attrezzature da lavoro previste dall'Accordo Stato-Regioni del 22/02/12.



Piattaforma dedicata

Da alcuni anni Stillab gestisce la formazione tramite il gestionale **Sicurweb/ERUDIO**, strumento che rappresenta un innovativo e completo sistema per l'organizzazione della formazione, un valido ausilio informatico potente ed efficace, che permette di gestire il quadro formativo completo di ogni Organizzazione.

Questa soluzione web può essere utilizzata mediante qualsiasi PC o dispositivo fornito di connessione ad Internet (Laptop, smartphone, tablet, etc.).

Catalogo Corsi:

- ◇ Formazione D.lgs. 81/08 art. 37;
- ◇ Formazione specifica sull'utilizzo di attrezzature di lavoro;
- ◇ Formazione e aggiornamento Rappresentante Lavoratori per la Sicurezza (RLS);
- ◇ Formazione e aggiornamento Addetti Primo Soccorso (DM 388/2003);
- ◇ Formazione e aggiornamento Addetti Antincendio (anche Livello III);
- ◇ Formazione e aggiornamento PES PAV PEI;
- ◇ Formazione accreditata RSPP e ASPP;
- ◇ Formazione Datori di Lavoro.

Altri corsi:

- ◇ Formazione su tematiche ambientali in genere;
- ◇ Formazione soft skill;
- ◇ Formazione su sostanze pericolose (Reach CLP e RoHS);

Vantaggi della piattaforma:

E-learning

La piattaforma di e-learning permette di fornire formazione a distanza agli utenti in modo asincrono, consentendo loro di accedere ai contenuti dei corsi in qualsiasi momento e da qualsiasi luogo. La formazione è interattiva e ben organizzata e include materiali didattici come dispense, lezioni e test. Inoltre, il sistema monitora e traccia il tempo effettivo di fruizione dei contenuti da parte dell'utente.

ISO 27001:2017 Sistema di gestione sulla sicurezza delle informazioni.

Privacy

Il servizio garantisce che la normativa sulla gestione dei dati personali sia rispettata. Ciò avviene attraverso l'utilizzo di uno strumento elettronico che consente l'accesso esclusivo ai soli addetti autorizzati (amministratori) che sono dotati di credenziali personali e che devono superare una procedura di autenticazione come richiesto dalla normativa in vigore.



Sicurezza dei dati

L'applicazione Web-based non ha bisogno di essere scaricata, installata e configurata in locale, basta l'autenticazione online da parte dell'utente (login e password).

Controllo remoto

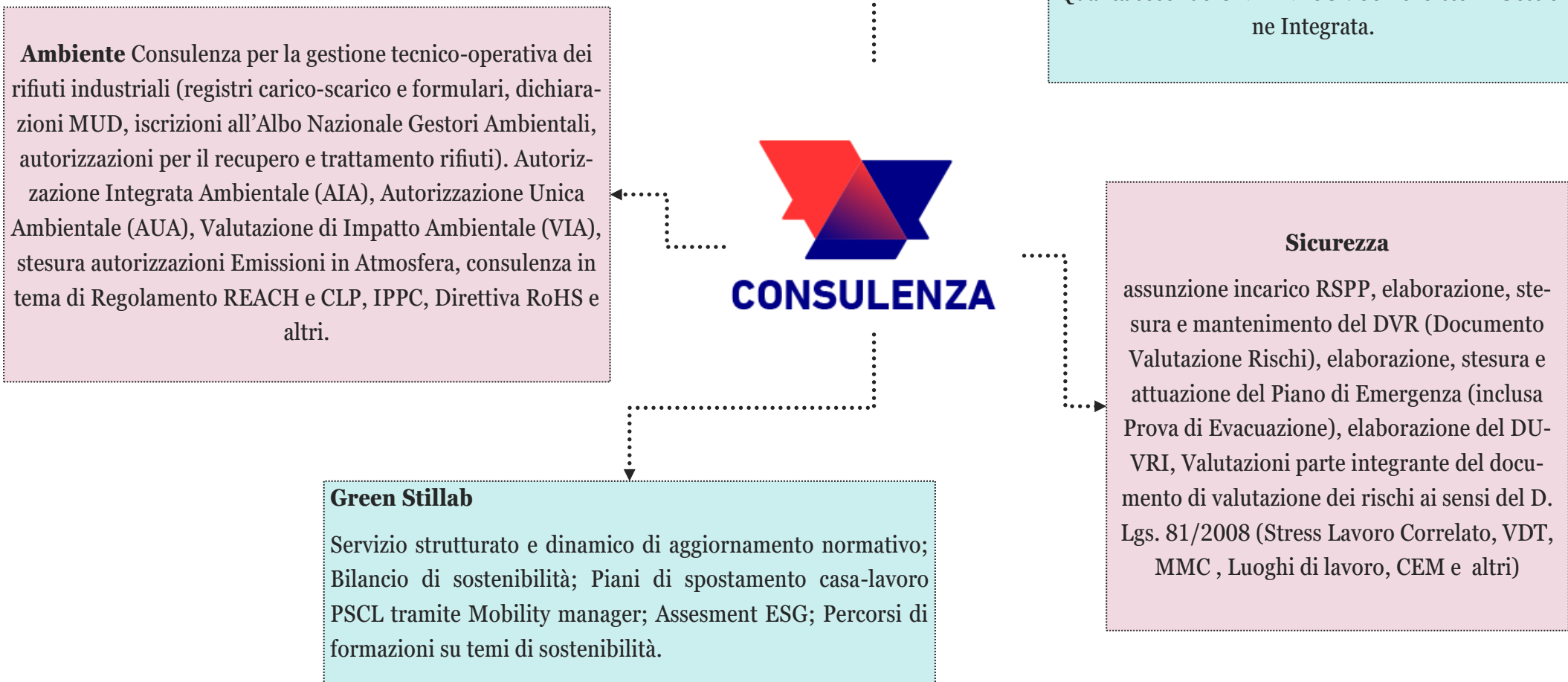
Grazie agli strumenti di "controllo remoto" sarà possibile operare sul software anche a distanza, trovando la soluzione ad eventuali problemi in tempo reale.

Aggiornamento continuo

I contenuti sono costantemente aggiornati e allineati alla vigente normativa, grazie all'ausilio di uno staff tecnico qualificato che presidia costantemente l'infrastruttura informatica.

Settore: Consulenza

Il settore di consulenza è composto da professionisti con esperienza nei settori ambiente, sicurezza sul lavoro, sistemi di gestione e sostenibilità. L'approccio adottato per dare supporto alle aziende e in genere composto di un'analisi della situazione attuale, l'esecuzione di rilievi strumentali e campionamenti, la valutazione di risultati e l'erogazione di formazione generale e specifica con piani di sviluppo adatti a ogni esigenza. Alcuni dei servizi specifici includono:



GOVERNANCE



Generazione di valore economico



Qualità e soddisfazione del cliente



Sviluppo digitale





Generazione di valore economico

[GRI 201-1]

Per Stillab è importante sottolineare come questo tipo di struttura societaria favorisca la vicinanza e la conoscenza diretta dell'organo dirigenziale. In questo modo è più facile coinvolgere gli stakeholder nei processi decisionali e mantenere un buon livello di comunicazione sia internamente che esternamente.

	2020	2021	2022
a) ricavi delle vendite	1.324.913 €	1.674.677 €	
b) altri ricavi e proventi	14.362 €	15.347 €	
A) Valore economico generato (a+b)	1.339.275 €	1.690.024 €	
c) salari e stipendi e altri costi	503.258 €	686.113 €	
d) oneri sociali	100.992 €	140.170 €	
e) servizi	536.163 €	696.954 €	
f) materie prime, sussidiarie, di consumo e di merci	85.571 €	140.094 €	
g) godimento di beni di terzi	89.997 €	76.221 €	
h) ammortamenti e svalutazioni	73.020 €	73.051 €	
j) oneri diversi di gestione	14.837 €	24.557 €	
B) Valore economico distribuito	1.300.436 €	1.646.253 €	
C) valore economico trattenuto	38.839 €	43.771 €	
Utile prima delle imposte	22.924 €	26.245 €	
Utile (perdita) dell'esercizio	15.385 €	13.353 €	

Nell'anno d'esercizio 2021 si verifica un incremento del valore economico generato pari al 26,4% rispetto all'esercizio 2020.

Il valore economico distribuito risulta in aumento rispetto agli ultimi anni dovuto principalmente all'assunzione di nuove figure e all'aumento dei costi delle materie prime.





Qualità e soddisfazione del cliente

La governance di Stillab, fondata su principi condivisi che indirizzano le attività, si materializza nel proprio sistema di gestione integrato che configura una **politica aziendale per la qualità** che garantisce un comportamento etico all'interno della società e una crescita sostenibile nel tempo.

Le dichiarazioni contenute nella politica rappresentano inoltre il punto di riferimento per la definizione e il riesame degli obiettivi per la qualità ed è anche a questo scopo che viene comunicata e resa disponibile a tutte le parti interessate rilevanti, in modo tale che sia compresa e condivisa.

Soddisfare il cliente

Aggiornare le competenze. La crescita delle proprie risorse umane è fondamentale per la crescita della società. Per questo motivo Stillab si impegna costantemente a rafforzare le competenze dei dipendenti puntando su programmi di formazione sempre aggiornati.

Crescita consolidata. Stillab si impegna a migliorare costantemente le proprie prestazioni e ampliare la rete di clienti.



Il sistema di gestione integrato è basato sulle seguenti norme:

UNI EN ISO 9001:2015 – Sistema di gestione per la qualità.

Delibera della Giunta Regionale (Piemonte) n. 29-3181 del 19 giugno 2006 – Disposizioni generali per l'accreditamento degli organismi e delle sedi operative di formazione professionale e orientamento.

UNI CEI EN ISO/IEC 17025:2018 – Requisiti generali per la competenza dei laboratori di prova e taratura.



Sviluppo Digitale

La digitalizzazione dei processi di Stillab ha un ruolo determinante per lo sviluppo sostenibile dell'impresa e grazie all'ausilio di tecnologie sempre all'avanguardia, Stillab sta riducendo l'impatto ambientale di numerose attività aziendali, quali il consumo di elettricità, gli spostamenti in automobile, la produzione di materiale cartaceo e di rifiuti e molto altro.

In parallelo al progetto cartaZero 2022, Stillab ha collaborato con esterni nello studio e implementazione di azioni per digitalizzare l'organizzazione.

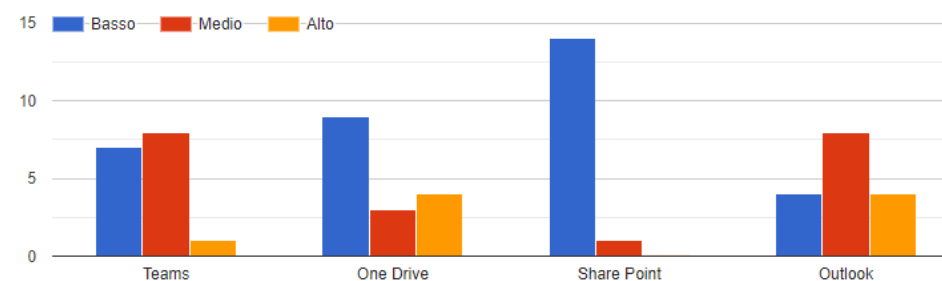
Per coinvolgere i dipendenti nella scelta dei migliori strumenti digitali, è stato svolto un questionario di valutazione per la scelta di piattaforme di collaborazione aziendale che supportino il lavoro da remoto, e per l'adozione di strumenti digitale per la eliminazione del materiale cartaceo utilizzato per svolgere diverse attività.

Alcuni traguardi:

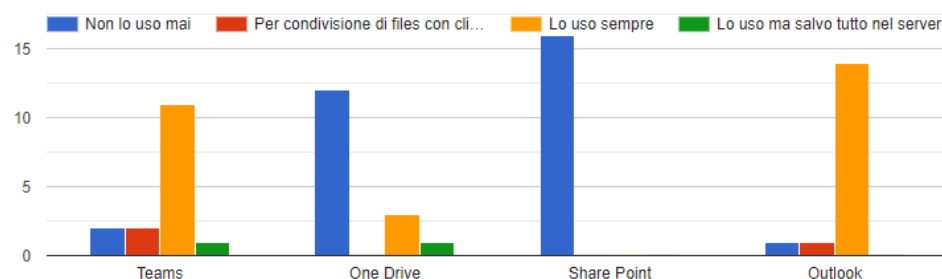
1. Nel settore di consulenza sono stati assegnati dei tablet personali per lo svolgimento di diverse attività quali valutazioni e registrazioni in modo digitale (compilazione di checklist di conformità legislativa, checklist di valutazioni in ambito sicurezza: luoghi di lavoro, stress lavoro correlato, videotermini).
2. Nel settore di formazione sono aumentati il numero di corsi in e-learning, che consentono di ottenere un alto livello di competenze anche da remoto.

Questionario-Progetto Trasformazione Digitale 2022: Pronti a intraprendere un percorso sostenibile nel quale si minimizzerà la generazione di materiale cartaceo, è stato creato un questionario che ha lo scopo di valutare quale sarà il migliore strumento digitale per la gestione delle diverse attività. Alcuni risultati del questionario:

1. Livello di esperienza nell'utilizzo di piattaforme di collaborazione aziendale specifiche.



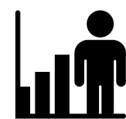
2. Livello di utilizzo di piattaforme di collaborazione aziendale specifiche.



3. Quale sarebbe lo strumento digitale più adatto alla propria attività

Più del **70%** ha commentato che l'utilizzo di Tablets potrebbe risultare molto utile.

SOCIALE



Crescita professionale



Salute e sicurezza sul lavoro



Parità di genere

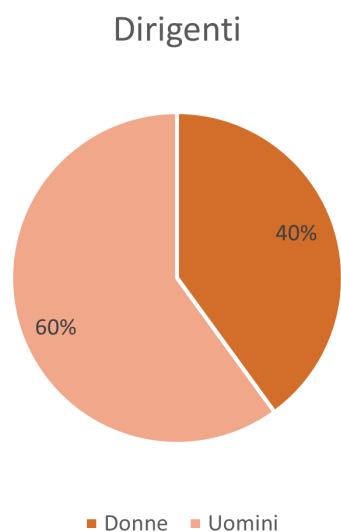


I numeri

[GRI 102-7] [GRI 401 -1] [GRI 401 -3] [GRI 405-1]



40% dei dirigenti di Stillab nel 2022 sono donne.



Turnover

Nell'anno 2022 sono stati assunti 8 dipendenti, in aumento rispetto al 2021. Durante il corso dell'anno sono avvenute 5 cessazioni. Il turnover è calcolato come rapporto percentuale tra il numero di uscite e il numero di dipendenti al 31 dicembre 2022, ed è pari a 22%

Distribuzione dipendenti per fascia età e genere

	< 30	tra 30-50	> 50
Uomini	5	4	3
Donne	3	8	0

Congedo parentale

	Uomini	Donne
Numero totale di dipendenti che hanno usufruito del congedo parentale (sia opzionale che obbligatorio)	0	0

Distribuzione dipendenti per categoria e fascia età

RUOLO	n. Dipendenti	<30	30-50	>50
Quadri	1	0	1	0
Responsabili	5	0	3	2
Impiegati tecnici / amministrativi	10	4	6	0
Analisti di laboratorio / campioni	7	4	2	1

Parità di Genere

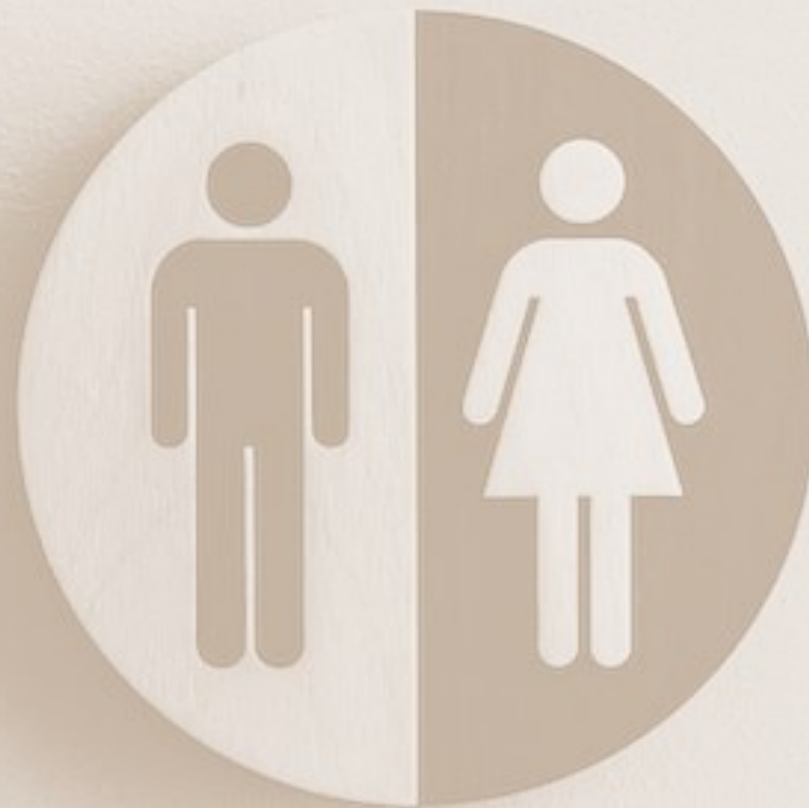
L'uguaglianza di genere è un diritto umano fondamentale e le aziende hanno il potere di contribuire positivamente alla società attraverso la loro cultura aziendale. Stillab è consapevole che promuovere la parità di genere è una responsabilità sociale e si impegna nell'adozione di pratiche per colmare i gap attualmente esistenti, nonché incorporare politiche relative alla parità di genere nel proprio DNA e produrre un cambiamento sostenibile e durevole nel tempo.

Tra gli obiettivi del 2023, Stillab si impegna nella adozione di un sistema di gestione in linea con la linea guida UNI/PdR 125:2022, pubblicata il 16 marzo 2022, che prevede l'adozione di specifici KPI (Key Performance Indicator - Indicatori chiave di prestazione) inerenti alle Politiche di parità di genere nelle organizzazioni.

La Prassi di Riferimento prevede la misura, la rendicontazione e la valutazione del livello di maturità delle singole organizzazioni tramite l'individuazione di 6 Aree di indicatori che possono contraddistinguere un'organizzazione inclusiva e rispettosa della parità di genere quali:

1. **Cultura e strategia;**
2. **Governance ;**
3. **Processi HR;**
4. **Opportunità di crescita ed inclusione delle donne in azienda;**
5. **Equità remunerativa per genere;**
6. **Tutela della genitorialità e conciliazione vita-lavoro.**

In linea con l'obiettivo 5 dell'Agenda 2030: "Raggiungere l'uguaglianza di genere e l'autodeterminazione di tutte le donne e ragazze". Oggi giorno la percentuale di donne nell'organizzazione rispetto alla totalità dell'organico è pari a 48%.





Crescita professionale

[GRI 404-1] [GRI 404-2]

Nell'ottica dello sviluppo professionale dei propri dipendenti, Stillab si impegna a garantire una formazione continua per rafforzare costantemente le competenze delle singole figure.

La crescita e la valorizzazione dei dipendenti, considerando la diversità delle singole competenze, sono parte dei valori che formano la vision di Stillab nell'agire delle persone.

Nel 2021 Stillab ha erogato **398 ore di formazione**, per un totale di ore medie di formazione di 27.

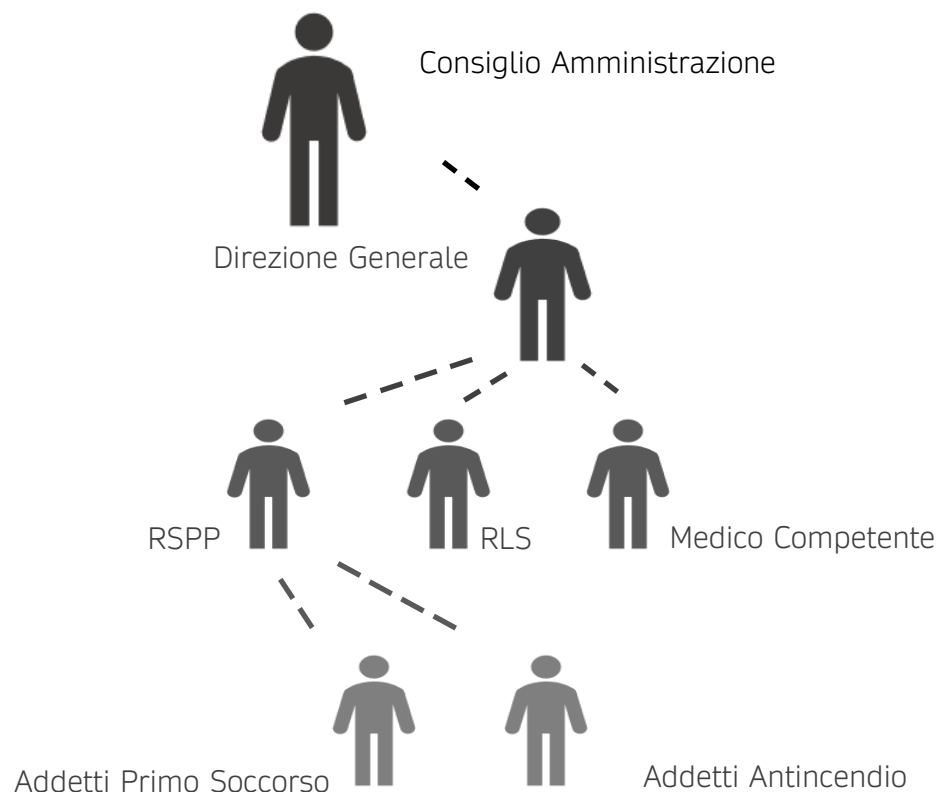
Nel settore laboratorio sono inclusi crediti formativi relativi a:

- Sistemi di gestione qualità ISO 17025
- Corsi di buone prassi e prove biologiche
- Comunicazione rischio legionellosi
- Misure sulle acque secondo ISO 8199:2018 e la ISO 29201:2012
- La cultura della sicurezza. Dal rispetto delle norme alla promozione delle buone pratiche
- Comunicare e motivare al rispetto delle norme di sicurezza
- Come gestire il rischio da atmosfere esplosive (AT.EX.)
- Corso addetto antincendio
- Formazione e Aggiornamento addetti primo soccorso gruppo A
- Corso di aggiornamento utilizzo PLE
- Rischi derivanti da Ambienti sospetti di inquinamento o confinati e dai lavori in quota
- Aggiornamento per Rappresentanti dei Lavoratori per la Sicurezza
- Aggiornamento addetti antincendio



Salute e Sicurezza sul lavoro

[GRI 403-1] [GRI 403-2][GRI 403-9]



La salute e sicurezza dei propri dipendenti è un valore fondamentale di Stillab. Il miglioramento costante delle condizioni di lavoro e lo sviluppo continuo delle competenze in ambito di salute e sicurezza sono i pilastri che garantiscono la sostenibilità di Stillab.



Dati infortuni

	2020	2021	2022
N° di infortuni sul lavoro registrabili	0	0	1
N° di infortuni sul lavoro con gravi conseguenze	0	1	0
N° di decessi risultanti da infortuni sul lavoro	0	0	0

Nell'esercizio 2022 non si sono verificati infortuni

SERVIZIO: CONFORMITA' LEGISLATIVA SICUREZZA

In Stillab continuiamo a supportare le imprese nell'adozione di un sistema di gestione, attraverso l'adesione allo standard riconosciuto a livello internazionale UNI EN ISO 45001:2018, che permette di trasformare un allineamento normativo in una grande opportunità di crescita per l'azienda.

A dimostrazione dell'attenzione verso la compliance normativa, il servizio offerto da Stillab include visite periodiche nelle aziende, la gestione dello scadenziario annuale e un aggiornamento sistematico sulle normative in vigore per la sicurezza sul lavoro.

AMBIENTE



Riduzione dei consumi



Tutela della biodiversità



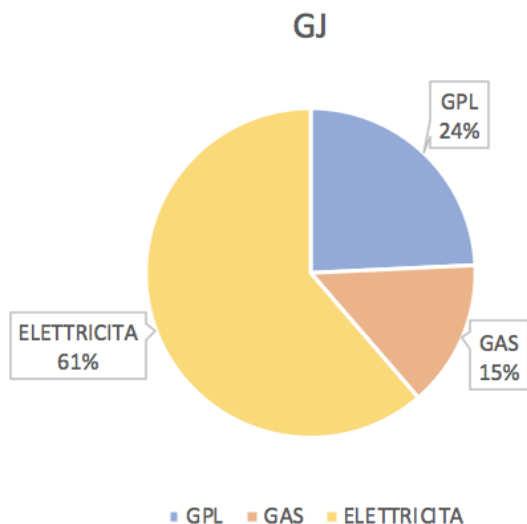


I consumi di Stillab

[GRI 302-1]

I consumi energetici di Stillab sono costantemente monitorati al fine di individuare strategie di efficientamento e ridurre, per quanto possibile, i propri impatti.

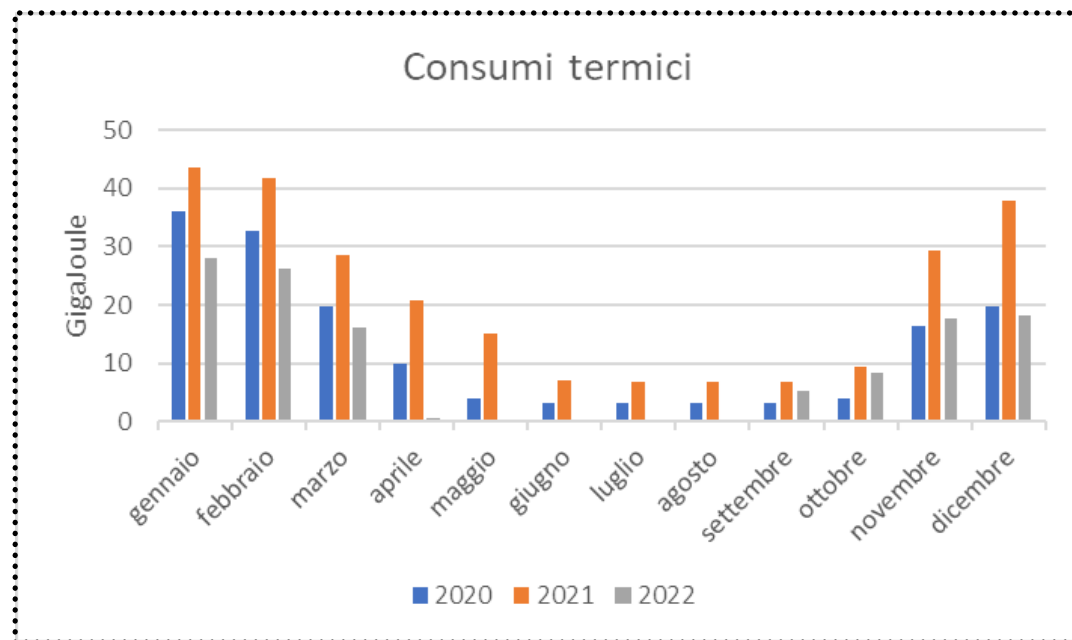
I consumi energetici di Stillab considerati in questo documento sono relativi al consumo di energia elettrica, e termica.



Il grafico rappresenta la distribuzione dei consumi nell'anno 2022, nel quale predominano i consumi di energia elettrica (64%), rispetto all'energia termica (36%).

L'energia termica è suddivisa in GPL e gas metano.

Energia Termica



I consumi di energia termica rappresentano il riscaldamento nel periodo invernale.

Nel 2022 Stillab si è impegnata a efficientare il consumo di energia termica attraverso la transizione nel mese di marzo a un combustibile meno impattante, il metano.

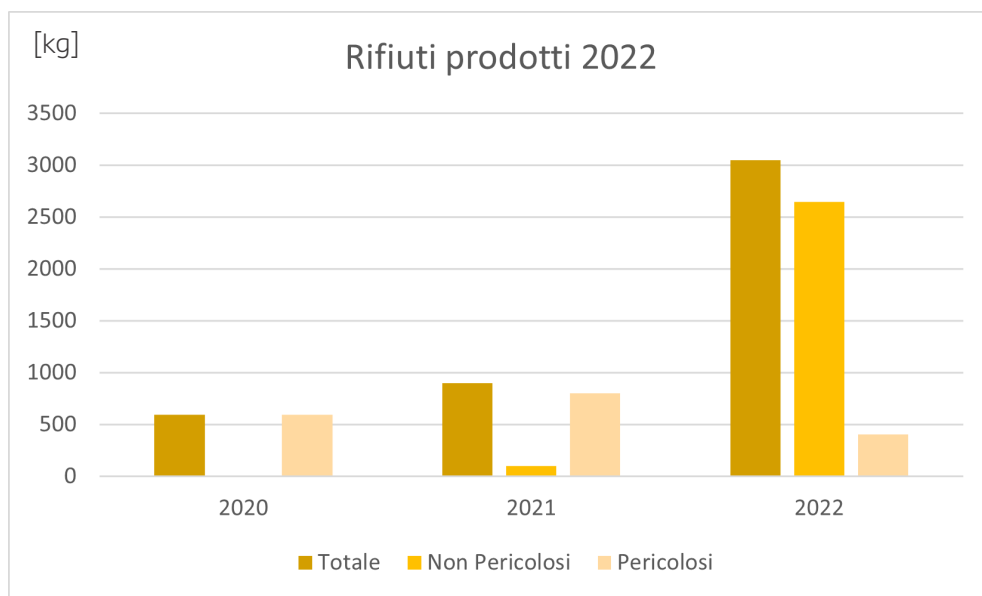
Il grafico presenta i dati di consumi nel biennio di riferimento espressi in Gj.

I consumi sono diminuiti nel 2022 **del 52% rispetto al 2021** non solo grazie al passaggio ad un carburante più efficiente, ma anche all'implementazione dello smart-working in tutto il settore della consulenza e formazione.

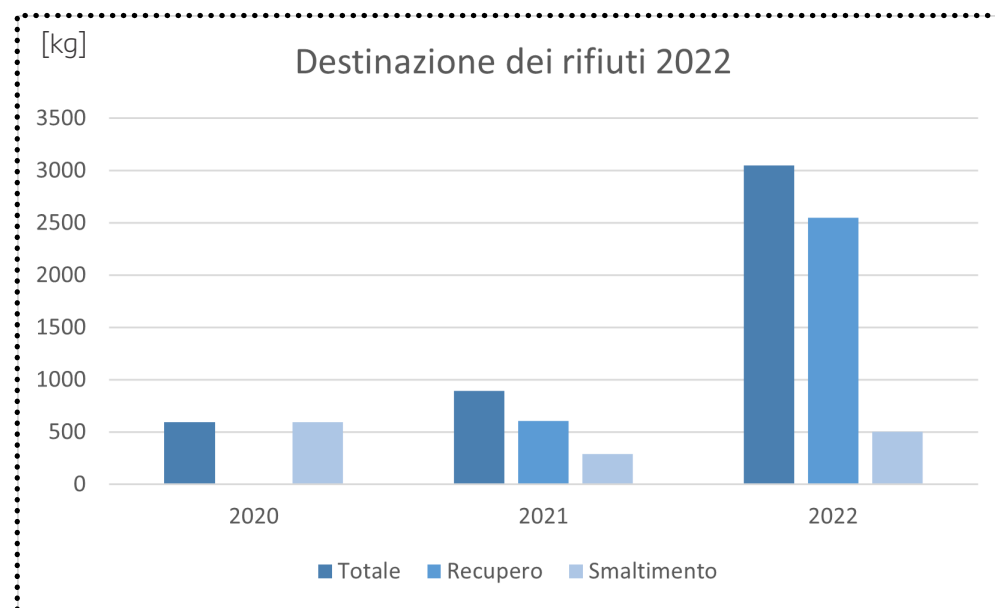


Stillab si impegna costantemente nella corretta gestione dei propri rifiuti al fine della loro riduzione e dell'adozione di pratiche di recupero, ove possibile. Per tutte le tipologie di rifiuto sono attuate le misure e procedure previste per legge per la tutela dell'ambiente e la sicurezza dei lavoratori.

I dati relativi ai rifiuti fanno riferimento ai rifiuti prodotti dal laboratorio di analisi.

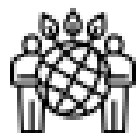


Nel 2022 rispetto agli anni precedenti si è verificato un aumento dei rifiuti prodotti, dovuto all'aumento delle attività di analisi svolte dal laboratorio.



Nonostante l'attività di laboratorio comporti una grande quantità di rifiuti pericolosi, rimane alta la percentuale di rifiuti inviati a recupero.

Nel 2022 la percentuale di rifiuti recuperati è stata pari all'84%. Un dato in crescita rispetto al 2021, in cui la percentuale di rifiuti destinati al recupero era pari al 67%.



Tutela della Biodiversità

Oasi di Macchiagrande, Lazio

ReNature

Con questo contributo aiutiamo il WWF Italia a proteggere e mantenere vitali **4.500 m2 di Oasi**, che contribuiscono a contrastare la crisi climatica in atto garantendo lo stoccaggio di **32.142,60 Kg di CO2**.

"Chi ama veramente impara a camminare senza calpestare mai. E di questa premura, farà la sua unica impronta"
Buone Feste!

Grazie a:

Questo straordinario sostegno è un contributo a costruire un mondo in cui l'uomo possa vivere in armonia con la natura.
 Scopri di più sui nostri progetti su [sostieni.wwf.it](https://www.sostieni.wwf.it)

Nel 2022, come per l'anno precedente, Stillab ha deciso di sostenere la campagna del WWF Italia "ReNature" per dare alla terra un futuro più sano.

Stillab ha scelto di contribuire alla protezione e manutenzione di 4500 mq nell'Oasi di Macchiagrande in Lazio.

Il contributo di Stillab prevede di salvaguardare la biodiversità in Italia e rigenerare il nostro capitale naturale a favore del benessere e della salute di tutti.

Con questa azione Stillab ha contribuito a contrastare la crisi climatica in atto, garantendo lo stoccaggio di 31.142,60 kg di CO².

GRI INDEX

Stillab S.r.l ha rendicontato i temi materiali seguendo le linee guida delle GRI

Tema Materiale	Riferimenti e Note
102-1 Dettagli della organizzazione	Si rimanda alla sezione “Storia”
102-2 Entità incluse nel Bilancio di sostenibilità	Si rimanda alla sezione “Nota metodologica”
102-3 Periodo, frequenza e contatti	Si rimanda alla sezione “Nota metodologica”
102-4 Riaffermazioni delle informazioni rendicontate	Non applicabile.
102-6 Attività, catena del valore e altri rapporti di business	Si rimanda alle sezioni “Storia”
102-7 Dipendenti	Si rimanda alla sezione “ I numeri” del capitolo SOCIALE
102-9 Struttura di Governo	Si rimanda alla sezione “I dipendenti” del capitolo SOCIALE
102-22 Dichiarazione della strategia di sostenibilità	Si rimanda alla sezione “Lettera di Apertura”
103 Temi Materiali	
103-1 Definizione dei temi materiali	Si rimanda alla sezione “Scelta dei temi di materialità”
103-2 Elenco dei temi materiali	Si rimanda alla sezione “I temi materiali idi Stillab”
201 Performance economica	
201-1 Valore economico direttamente generato e distribuito	Si rimanda alla sezione “Generazione di valore economico” del capitolo “Governance”
205 Anticorruzione	
205-3 Casi di corruzione accertati e azioni intraprese	Nel triennio di riferimento i casi di corruzione accertati sono pari a 0
206 Comportamento anticoncorrenziale	
206-1 Azioni legali per anticoncorrenziale comportamento, antitrust e pratiche di	Nel triennio di riferimento il numero di azioni legali in materia di comportamento anticoncorrenziale è pari a 0.

Tema Materiale	Riferimenti e Note
401 Occupazione	
401-1 Nuove assunzioni e turnover	Si rimanda alla sezione “I numeri” del capitolo SOCIALE
401-3 Congedo parentale	Si rimanda alla sezione “I numeri” del capitolo SOCIALE
403 Salute e sicurezza sul lavoro	
403-1 Sistema di gestione della salute e sicurezza sul lavoro	Si rimanda alla sezione “Salute e sicurezza sul lavoro” del capitolo SOCIALE
403-2 Identificazione dei pericoli, valutazione dei rischi	Si rimanda alla sezione “Salute e sicurezza sul lavoro” del capitolo SOCIALE
403-9 Infortuni sul lavoro	Si rimanda alla sezione “Salute e sicurezza sul lavoro” del capitolo SOCIALE
404 Formazione e istruzione	
404-1 Ore medie di formazione annua per dipendente	Si rimanda alla sezione “Formazione e educazione” del capitolo SOCIALE
404-2 Programmi di aggiornamento delle competenze dei dipendenti e programmi di assistenza alla transizione	Si rimanda alla sezione “Formazione e educazione” del capitolo SOCIALE
405 Diversità e pari opportunità	
405-1 Diversità negli organi di governo e tra i dipendenti	Si rimanda alla sezione “I numeri” del capitolo SOCIALE
409 Lavoro forzato o obbligatorio	
409-1 Attività e fornitori a rischio significativo di episodi di lavoro forzato o obbligatorio	Considerando la tipologia di attività e servizi offerti da Stillab, le aree geografiche di operatività non rientrano in alcun pericolo di ricorso al lavoro minorile o obbligatorio.
302 Energia	
302-1 Energia consumata all’interno dell’organizzazione	Si rimanda alla sezione “I consumi di Stillab” del capitolo AMBIENTALE
306 Rifiuti	306 Rifiuti
306-3 Rifiuti prodotti	Si rimanda alla sezione “Rifiuti” del capitolo AMBIENTALE
306-4 Rifiuti non destinati allo smaltimento	Si rimanda alla sezione “Rifiuti” del capitolo AMBIENTALE
306-5 Rifiuti destinati allo smaltimento	Si rimanda alla sezione “Rifiuti” del capitolo AMBIENTALE