



Bilancio di Sostenibilità 2021

STILLAB

Reagire, trasformarsi, evolvere...

Sommario

Highlights 2021.....	5
Nota Metodologica.....	6
Temi di Materialità.....	8
I temi materiali di Stillab.....	9
Storia.....	10
I clienti.....	12
Obiettivi 2022.....	34
GRI INDEX.....	36

Temi materiali

GOVERNANCE.....	15
1. Creazione di valore economico.....	16
2. Lotta alla corruzione.....	17
3. Politica per la qualità.....	18
4. Sviluppo digitale.....	19
5. Integrazione della sostenibilità nella strategia aziendale.....	20
SOCIALE.....	21
I dipendenti.....	22
I numeri.....	23
6. Attrazione di talenti.....	24
7. Educazione e formazione.....	25
8. Salute e sicurezza sul lavoro.....	26
9. Diversità e inclusione.....	28
AMBIENTALE.....	29
I consumi.....	30
Rifiuti.....	31
10. Tutela della biodiversità.....	32
11. Conformità con leggi e normative in materia ambientale.....	33

Lettera di Apertura

[GRI 102-22]

Stillab è un'azienda fortemente impegnata nell'integrazione della sostenibilità lungo tutta la propria catena del valore. Questo impegno si concretizza nella dichiarazione delle prestazioni in tutte e tre le dimensioni: di governance, sociale e ambientale, attraverso la presentazione del nostro primo Bilancio di sostenibilità 2021.

Negli ultimi anni Stillab ha adottato pratiche sostenibili in tutte le sue operazioni, come l'utilizzo di fonti di energie a impatto ridotto in termini di emissioni e il recupero di significative quantità di rifiuti. Inoltre, l'azienda è attiva nel supporto a progetti di sviluppo sostenibile, quali la conservazione della biodiversità. Per i suoi dipendenti, Stillab si impegna a creare un ambiente di lavoro equo e inclusivo nonché, ove possibile, a sostenere le comunità locali in cui opera. L'azienda sostiene e promuove l'istruzione e la formazione per aiutare le persone a sviluppare le proprie capacità e raggiungere il loro potenziale.

La pianificazione del 2022 è costituita da progetti che mirano a promuovere lo sviluppo sostenibile e a proteggere l'ambiente e le persone. L'obiettivo è quello di ottimizzare i nostri processi per renderli più innovativi ed "Environmental friendly", e di incentivare i nostri stakeholders più importanti nell'adozione di pratiche che riducano il loro impatto sull'ambiente (Progetto Carta Zero, Progetto Green Stillab, Sviluppo di ufficio digitale). Vogliamo anche creare una rete di professionisti diffusa nel territorio italiano per garantire alle imprese consulenza, formazione e servizi di eccellenza.

Negli anni a venire, ci impegniamo a fare la nostra parte per promuovere un futuro sostenibile e a fare la differenza nella nostra comunità e nel mondo.



40% donne nell'alta direzione



+ 82% rifiuti recuperati sul totale dei rifiuti prodotti



+ 26% fatturato nel 2021 rispetto al 2020

HIGHLIGHTS 2021

+ 100% donne rientrate dal congedo parentale nel 2021



+ 398 ore di formazione per i dipendenti Stillab nel 2021



+ 4 nuovi dipendenti nel 2021

Nota Metodologica

[GRI 102-1][GRI 102-3]

Stillab è una società a responsabilità limitata (S.r.l) che si occupa di consulenza, formazione e analisi chimico-biologico presso il proprio laboratorio. Il servizio di consulenza e formazione è supportato da figure interne ed esterne specializzate nelle diverse aree di consulenza e tipologie di corsi erogati, mentre il servizio di analisi include la collaborazione di diverse figure tecniche e scientifiche la cui prestazione è garantita dalle metodologie di riferimento applicate, riconosciute a livello nazionale e internazionale.



Periodo e perimetro di rendicontazione

Stillab ha sede a Rivarolo Canavese, in corso Indipendenza 53. In un'ottica di trasparenza e comunicazione, Stillab ha deciso di intraprendere un percorso volontario di rendicontazione annuale sui risultati in ambito di sostenibilità ambientale, sociale e di governance, attraverso la pubblicazione del suo primo bilancio di sostenibilità.

I dati presentati in questo documento fanno riferimento alla sede di Stillab a Rivarolo Canavese e sono dati relativi all'anno 2021 se non altrimenti specificato.

Il bilancio di sostenibilità è stato analizzato e approvato dal consiglio di amministrazione.

Riferimenti Utilizzati

Per la redazione del Bilancio di Sostenibilità, Stillab adotta le linee guida della “Global Reporting Initiative Sustainability Reporting Standards (GRI Standards).

Le linee guida sono divise in tre serie che dividono le disposizioni generali e i principi per la adozione delle linee (serie 1), indicazioni specifiche per alcuni settori importanti, tra cui il settore di oil & gas e agricoltura (serie 2), e poi un’ultima serie che presenta degli orientamenti per la dichiarazione di indicatori divisi nelle dimensioni ambientale (energia, emissioni, rifiuti, ecc.), sociale (parità di genere, lavoro forzato, sicurezza sul lavoro, ecc.) e di governance (performance economica, presenza sul mercato, imposte, ecc.)



La **GRI** è un ente internazionale senza scopo di lucro avviato dalla Coalizione per Economie Ambientalmente Responsabili (CERES) e il Programma Ambientale delle Nazioni Unite (UNEP) nel 1997. La GRI è rappresentata attivamente da organizzazioni per i diritti umani, diritti lavorativi, enti di ricerca, investitori e organizzazioni ambientali.

Nello specifico sono state utilizzate le seguenti:

Serie 100: Standards Universali:

- GRI 101 Foundation 2021
- GRI 102 General Disclosures 2021
- GRI 103 Material Topics 2021

Per quanto riguarda agli indicatori o temi materiali rendicontanti, sono state adottate le versioni più aggiornate:

Serie 200 - Governance:

- GRI 201 Performance economiche
- GRI 205 Comportamento anticorruzione
- GRI 206 Comportamento anticoncorrenziale

Serie 300 - Ambiente:

- GRI 302 Energia 2016
- GRI 306 Rifiuti 2020

Serie 400 - Sociale:

- GRI 401 Occupazione 2016
- GRI 403 Salute e sicurezza sul lavoro 2018
- GRI 404 Formazione e istruzione 2016

Temi di Materialità

[GRI 103-1]

Nella prima fase di sviluppo del bilancio, è stato implementato uno strumento di valutazione dello stato attuale di Stillab. In questa fase sono state coinvolte diverse figure interne con lo scopo di affrontare le dimensioni sociale, ambientale e di governance con il massimo grado di professionalità ed esperienza.

I **temi materiali** sono argomenti che rappresentano gli impatti più significativi dell'organizzazione su economia, ambiente e persone. Si parla di “materialità” per sottolineare l'importanza, la concretezza e la misurabilità di tali elementi. Grazie a questa analisi, l'azienda è in grado di comunicare all'esterno in modo efficace il proprio impegno per la sostenibilità.

Nel 2021 sono stati pubblicati nuovi standards GRI, in particolare del GRI 3, che esplicita il processo di identificazione dei temi materiali. La nuova informativa presenta una vera e propria guida per l'azienda nell'iter di definizione dei temi materiali, oltre a comprendere tre informative che prevedono modalità con le quali l'azienda determina, elenca e gestisce ciascuno di questi temi.

La linea guida delle *GRI Standards: 103 Material Topics 2021* descrive i passaggi per la scelta dei temi materiali. Il primo passaggio prevede l'analisi del contesto dell'organizzazione, facendo uso degli standards settoriali. Nel secondo e terzo passaggio è prevista una valutazione degli impatti dell'azienda in ambito ESG. L'ultimo passaggio è relativo alla scelta dei temi materiali.





I temi materiali di Stillab

[GRI 103-2]



GOVERNANCE

1. Creazione di valore economico
2. Lotta alla corruzione
3. Politica per la qualità
4. Sviluppo digitale
5. Integrazione della sostenibilità nella strategia aziendale



SOCIALE

6. Attrazione di talenti
7. Educazione e formazione
8. Salute e sicurezza sul lavoro
9. Diversità e inclusione



AMBIENTALE

10. Tutela della biodiversità
11. Conformità con leggi e normative in materia ambientale

Storia

[GRI 102-6]

La società è stata fondata nel 1988 come Studio Chiono da Roberto Chiono e poi è stata acquistata dai collaboratori più storici nel 2008, che l'hanno rinominata Stillab S.r.l.



Laboratorio di analisi

Campionamento e analisi chimiche, fisiche e biologiche con la collaborazione di personale tecnico altamente specializzato.

Il laboratorio Stillab offre un servizio di analisi puntuale ed efficiente in 4 diversi ambiti:

Ambiente, attraverso l'analisi di effluenti emessi in atmosfera acque reflue e fanghi di depurazione acque destinate al consumo umano, suolo, terreni e acque sotterranee per la certificazione dei siti urbani e industriali.

Igiene di lavoro, attraverso il monitoraggio di microinquinanti e agenti microbiologici, presenti in ambienti indoor e outdoor, la permeazione sotterranea di gas e la dispersione di fibre nocive. Inoltre, valutiamo l'esposizione ad agenti fisici come inquinamento acustico, vibrazioni, illuminazione e campi elettromagnetici.

Materiali, attraverso controlli sul grado di contaminazione e sulla concentrazione di microinquinanti su prodotti finiti, semilavorati e materie prime, ma anche controlli sulla qualità di prodotti chimici e biochimici.

Alimenti, attraverso analisi bromatologiche sulle proprietà chimico-fisiche degli alimenti. Controlliamo la contaminazione da micotossine, pesticidi, fitofarmaci ed elementi chimici, oltre alla presenza batterica su acque per il consumo umano. Valutiamo il rischio di contaminazione biologica sulle superfici e verificiamo la qualità dei materiali e degli imballaggi (MOCA) destinati al contatto con gli alimenti. Infine, possiamo forniamo attività di consulenza in ambito HACCP.



Consulenza

Il settore di consulenza è composto da professionisti con esperienza nei settori ambiente, sicurezza sul lavoro, sistemi di gestione e sostenibilità. L'approccio adottato per dare supporto alle aziende e in genere composto di un'analisi della situazione attuale, l'esecuzione di rilievi strumentali e campionamenti, la valutazione di risultati e l'erogazione di formazione generale e specifica con piani di sviluppo adatti a ogni esigenza. Alcuni dei servizi specifici includono:

- Consulenza tecnica ambientale
- Igiene e sicurezza sul lavoro
- Sviluppo di sistemi di gestione

Formazione

Stillab sviluppa piani di formazione aziendale implementando esperienze pratiche e partecipative grazie alla esperienza anche tecnica dei propri professionisti.

Dopo il periodo di pandemia, il settore di formazione di Stillab ha integrato la formazione a distanza (FAD) come servizio permanente.

Stillab è accreditata dalla Regione Piemonte come struttura di Formazione Professionale ed è inserita nell'elenco dei soggetti autorizzati per i corsi RSPP, ASPP e Datori di Lavoro RSPP, e per i corsi di abilitazione all'utilizzo delle attrezzature da lavoro previste dall'Accordo Stato-Regioni del 22/02/12.





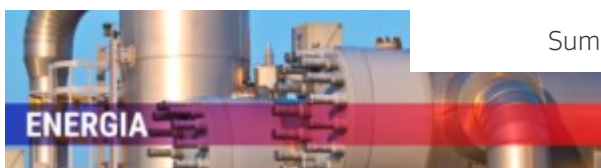
I clienti Stillab

Stillab considera il rapporto con i clienti come uno dei pilastri fondamentali per sostenere la propria strategia di crescita. Stillab ha una base di clienti storica e solida instaurata e mantenuta grazie alla professionalità ed esperienza delle figure interne, la fiducia e il rispetto.

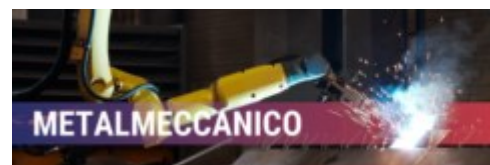
I più di trent'anni nel settore di consulenza hanno trasformato il ruolo delle diverse figure di Stillab da consulenti ad esperti di servizi legati all'ambiente, allo sviluppo di piani di formazione e alle analisi di laboratorio specifiche.

Stillab collabora con grandi, piccole e medie aziende pubbliche e private, che svolgono attività manifatturiera in diversi settori tra cui alimentare, tessile, stampa, chimico e farmaceutico, meccanica e automotive, mezzi di trasporto, ecc.

Alcuni dei nostri clienti sono:



Sumiriko Italy S.p.A



A. Costantino & C. S.p.A.

Agilent Technologies Italia S.p.A.

Gurit Italy S.r.l.

Industrie Ilpea S.p.A.

Sigea S.p.A.

Staamp S.p.A.

Trelleborg Sealing Solutions Italia S.p.A.

A. Benevenuta S.p.A.

Bdc Corona & C. S.p.A.

Burgess Norton Europe S.r.l.

Dayco Europe S.r.l.

Eaton S.r.l.

Federal-Mogul Powertrain Italy S.r.l.

Lammas S.r.l.

Massifond S.p.A.

Olsa S.p.A.

Spesso Gaskets S.r.l.

Luigi Lavazza S.p.A.

Molino Peila S.p.A.

Morando S.p.A.

Caseificio Conrado Pugliese S.p.A.

Abet Laminati S.p.A.

Bausano & Figli S.p.A.

Cogne Acciai Speciali S.p.A.

Emmetti S.r.l.

Megadyne S.p.A.

Mustad S.p.A.

SKF Industrie S.p.A.

Primo TecS S.p.A.

TN Italy S.p.A.

Zincatura di Cambiano S.r.l.

<https://stillab.it/clienti/>



Redazione di bilanci di sostenibilità

Nell'anno 2021 con la nascita di Green Stillab sono nati numerosi progetti dedicati alla sostenibilità.

La scelta di aprire una nuova area è nata dall'esigenza di integrare la sostenibilità all'interno di tutti gli ambiti operativi dell'azienda e di cogliere maggiori opportunità che derivano dal mercato.

Per noi è necessario, infatti, che esista una cultura della sostenibilità diffusa e condivisa a tutti i livelli, in tutta la struttura aziendale e in tutte le funzioni: da ciò potranno derivare decisioni e comportamenti coerenti e consapevoli, cui collegare, ad esempio, le valutazioni delle performance.

Per Stillab che da anni si occupa di analisi e di gestione delle risorse ambientali nelle aziende, creare sinergie tra i temi di sostenibilità e le unità interne è stato un percorso naturale.

A partire da questo anno, grazie al bilancio di sostenibilità, analizziamo regolarmente l'impatto della nostra attività e delle nostre aziende clienti sull'ambiente e intraprendiamo le azioni necessarie per rimediare alle ricadute negative e correggere le modalità operative.

Mobility manager

Stillab, in ottica di ridurre l'impatto delle emissioni aziendali, supporta le imprese nella gestione della mobilità dei propri lavoratori, con particolare attenzione agli spostamenti sistematici casa-lavoro-casa.

Il Mobility manager di Stillab è una figura di riferimento la cui attività è volta a promuovere forme di mobilità sostenibili, da un punto di vista ambientale, economico e sociale, e il conseguente cambiamento degli atteggiamenti e delle abitudini degli utenti.

La gestione degli spostamenti casa-lavoro prevede un coinvolgimento diretto delle persone interessate al cambiamento in modo da assicurare che questo sia compreso, interiorizzato e applicato in modo durevole.

“è impensabile pretendere un cambiamento così radicale delle abitudini personali senza partire dalle esigenze delle persone e dalle loro proposte. Per questo motivo Stillab propone un metodo di lavoro che si basa sul coinvolgimento diretto delle persone interessate”



GOVERNANCE

1. Creazione di valore economico
2. Lotta alla corruzione
3. Politica per la qualità
4. Sviluppo digitale
5. Integrazione della sostenibilità nella strategia aziendale

8 LAVORO DIGNITOSO
E CRESCITA
ECONOMICA



9 INNOVAZIONE E
INFRASTRUTTURE



11 CITTÀ E COMUNITÀ
SOSTENIBILI



16 PACE, GIUSTIZIA
E ISTITUZIONI
SOLIDE





1

Generazione di valore economico

[GRI 201-1]

Per Stillab è importante sottolineare come questo tipo di struttura societaria favorisca la vicinanza e la conoscenza diretta dell'organo dirigenziale. In questo modo è più facile coinvolgere gli stakeholder nei processi decisionali e mantenere un buon livello di comunicazione sia internamente che esternamente.

Le unità interne alla società riportano direttamente alla direzione, contribuendo alla definizione delle strategie aziendali in un'ottica di creazione di valore per tutti gli Stakeholder nel medio-lungo termine.

Valore economico generato in crescita:



Nell'anno d'esercizio 2021 si verifica un incremento del valore economico generato pari al 26% rispetto all'esercizio 2020 (periodo di contrazione COVID-19), e superando il valore dell'esercizio 2019 pre-pandemia (+23%). Il valore economico distribuito risulta in aumento rispetto agli ultimi anni dovuto principalmente all'assunzione di nuove figure e all'aumento dei costi delle materie prime.

	2019	2020	2021
a) ricavi delle vendite	1.374.484 €	1.324.913 €	1.674.677 €
b) altri ricavi e proventi	4.649 €	14.362 €	15.347 €
A) Valore economico generato (a+b)	1.379.133 €	1.339.275 €	1.690.024 €
c) salari e stipendi e altri costi	521.609 €	503.258 €	686.113 €
d) oneri sociali	101.447 €	100.992 €	140.170 €
e) servizi	448.503 €	536.163 €	696.954 €
f) materie prime, sussidiarie, di consumo e di merci	82.886 €	85.571 €	140.094 €
g) godimento di beni di terzi	93.262 €	89.997 €	76.221 €
h) ammortamenti e svalutazioni	64.776 €	73.020 €	73.051 €
j) oneri diversi di gestione	16.108 €	14.837 €	24.557 €
B) Valore economico distribuito	1.221.219 €	1.300.436 €	1.646.253 €
C) valore economico trattenuto	20.914 €	38.839 €	43.771 €
Utile prima delle imposte	2.954 €	22.924 €	26.245 €
Utile (perdita) dell'esercizio	(952) €	15.385 €	13.353 €



Lotta alla corruzione

[GRI 205-3]

Stillab, in qualità di fornitore di servizi, rifiuta e contrasta ogni forma di corruzione, svolgendo le proprie attività in conformità ai più elevati standard professionali ed etici nel contesto in cui opera.

Stillab rifiuta categoricamente la corruzione nella conduzione dei propri affari e si impegna a favorire una concorrenza leale e a creare valore ambientale ed economico a beneficio di tutte le parti coinvolte e a garantire la corretta applicazione dei principali valori fondanti, quali trasparenza, qualità, efficienza, innovazione e impegno sociale.

L'integrità e la stabilità sono fattori essenziali per la società, in quanto la corruzione rappresenta uno dei più grandi ostacoli ad uno sviluppo equo e sostenibile.

Stillab si sta adoperando per redigere il proprio Codice Etico, contenente tutte le norme cui facciamo riferimento sull'etica e sulla lotta alla corruzione.

Ad oggi, la società si impegna costantemente ad operare in maniera corretta e trasparente. A conferma di ciò, dalla fondazione di Stillab non si sono verificati, né sono stati contestati, eventi legati a casi di corruzione. Allo stesso modo, non sono state ricevute sanzioni significative per violazioni a leggi o regolamenti in ambito ambientale, sociale ed economico. Inoltre, non sono state mosse azioni legali per comportamenti anticoncorrenziali e non sono emersi casi di non conformità a regolamenti riguardanti gli impatti sulla salute e sicurezza dei dipendenti e collaboratori.

La lotta alla corruzione risponde all'obiettivo numero 16 degli Obiettivi per lo Sviluppo Sostenibile, dedicato alla promozione di società pacifiche ed inclusive ai fini dello sviluppo sostenibile.





3 Politica per la qualità

La governance di Stillab, fondata su principi condivisi che indirizzano le attività, si materializza nel proprio sistema di gestione integrato che configura una **politica aziendale per la qualità** che garantisce un comportamento etico all'interno della società e una crescita sostenibile nel tempo.

Le dichiarazioni contenute nella politica rappresentano inoltre il punto di riferimento per la definizione e il riesame degli obiettivi per la qualità ed è anche a questo scopo che viene comunicata e resa disponibile a tutte le parti interessate rilevanti, in modo tale che sia compresa e condivisa.

Il sistema di gestione integrato è basato sulle seguenti norme:

Delibera della Giunta Regionale (Piemonte) n. 29-3181 del 19 giugno 2006 – Disposizioni generali per l'accreditamento degli organismi e delle sedi operative di formazione professionale e orientamento

UNI EN ISO 9001:2015 – Sistema di gestione per la qualità.



UNI CEI EN ISO/IEC 17025:2018 – Requisiti generali per la competenza dei laboratori di prova e taratura

Soddisfare il cliente

Aggiornare le competenze. La crescita delle proprie risorse umane è fondamentale per la crescita della società. Per questo motivo Stillab si impegna costantemente a rafforzare le competenze dei dipendenti puntando su programmi di formazione sempre aggiornati.

Crescita consolidata. Stillab si impegna a migliorare costantemente le proprie prestazioni e ampliare la rete di clienti

4 Sviluppo Digitale

Stillab è fermamente convinta che innovazione digitale e tutela dell'ambiente siano due questioni cruciali e centrali.

La digitalizzazione di Stillab ha un ruolo determinante per lo sviluppo sostenibile dell'impresa. Grazie all'ausilio di tecnologie sempre all'avanguardia, Stillab sta riducendo l'impatto ambientale di numerose attività aziendali, quali il consumo di elettricità, gli spostamenti in automobile, la produzione di materiale e di rifiuti e molto altro.

Progetto Carta Zero 2022

9 INNOVAZIONE E
INFRASTRUTTURE



Nell'ottica di diventare una società sempre più attenta all'ambiente, nel 2022 sarà avviato il progetto "Carta Zero", con l'obiettivo di dematerializzare il materiale cartaceo presente in ufficio e adottare una politica aziendale per il divieto dell'utilizzo della carta.



5 Integrazione della sostenibilità nella strategia aziendale

GREEN STILLAB



Nell'anno 2021 con la nascita di Green Stillab sono nati numerosi progetti dedicati alla sostenibilità.

La scelta di aprire una nuova area è nata dall'esigenza di integrare la sostenibilità all'interno di tutti gli ambiti operativi dell'azienda e di cogliere maggiori opportunità che derivano dal mercato.

Per noi è necessario, infatti, che esista una cultura della sostenibilità diffusa e condivisa a tutti i livelli, in tutta la struttura aziendale e in tutte le funzioni: da ciò potranno derivare decisioni e comportamenti coerenti e consapevoli, cui collegare, ad esempio, valutazioni delle performance.

Per Stillab, che da anni si occupa di analisi e di gestione delle risorse ambientali nelle aziende, creare sinergie tra i temi di sostenibilità e le unità interne è stato un percorso naturale.

A partire da questo anno, grazie al bilancio di sostenibilità annuale, verifichiamo regolarmente l'impatto della nostra attività e delle nostre aziende clienti sull'ambiente e intraprendiamo le azioni necessarie per rimediare alle ricadute negative e correggere le modalità operative.



5 PARITÀ DI GENERE 	10 RIDURRE LE DISUGUAGLIANZE 	12 CONSUMO E PRODUZIONE RESPONSABILI
-------------------------------	---	---

SOCIALE

- 6. Attrazione di talenti
- 7. Educazione e formazione
- 8. Salute e sicurezza sul lavoro
- 9. Diversità e inclusione

I dipendenti

[GRI 102-7] [GRI 401 -1] [GRI 401 -3] [GRI 405-1]

Il bagaglio di servizi di Stillab è pieno di figure interne con competenze individuali diverse. Il punto di forza di Stillab è l'adozione di una cultura multifunzionale, nella quale le figure di ogni settore collaborano insieme per rispondere a tutte le esigenze dei clienti di Stillab. Inoltre, i dipendenti si impegnano a svolgere attività diverse dalle proprie competenze nell'ottica di diventare figure polivalenti e per essere in grado di coprire le attività di tutti gli altri settori con alto grado di indipendenza.

Al 31 dicembre 2021, formano parte della squadra di Stillab un totale di 15 dipendenti, in aumento rispetto ai 13 dipendenti al 31 dicembre 2020.



8



7

40% dei dirigenti di Stillab nel 2021 sono donne.

Distribuzione dipendenti per fascia età e genere

	< 30	tra 30-50	> 50
<i>Uomini</i>	1	4	2
<i>Donne</i>	2	6	0

Congedo parentale

	Uomini	Donne
<i>Numero totale di dipendenti che hanno usufruito del congedo parentale (sia opzionale che obbligatorio)</i>	0	2
<i>Numero totale di dipendenti che sono tornati a lavorare dopo la fine del congedo parentale (sia obbligatorio che facoltativo)</i>	0	2

Distribuzione dipendenti per categoria e fascia età

<i>RUOLO</i>	<i>n. Dipendenti</i>	<i><30</i>	<i>30-50</i>	<i>>50</i>
<i>Quadri</i>	1	0	1	0
<i>Responsabili</i>	5	0	3	2
<i>Impiegati tecnici / amministrativi</i>	4	1	3	0
<i>Analisti di laboratorio / campionatori</i>	4	1	3	0

I numeri



Turnover

Nell'anno 2021 sono stati assunti 4 dipendenti, in aumento rispetto al 2020 nonostante il perdurare dell'emergenza COVID-19. Durante il corso dell'anno sono avvenute 2 cessazioni. Il turnover è calcolato come rapporto percentuale tra il numero di uscite e il numero di dipendenti al 31 dicembre 2021.

Tasso turnover = 15%

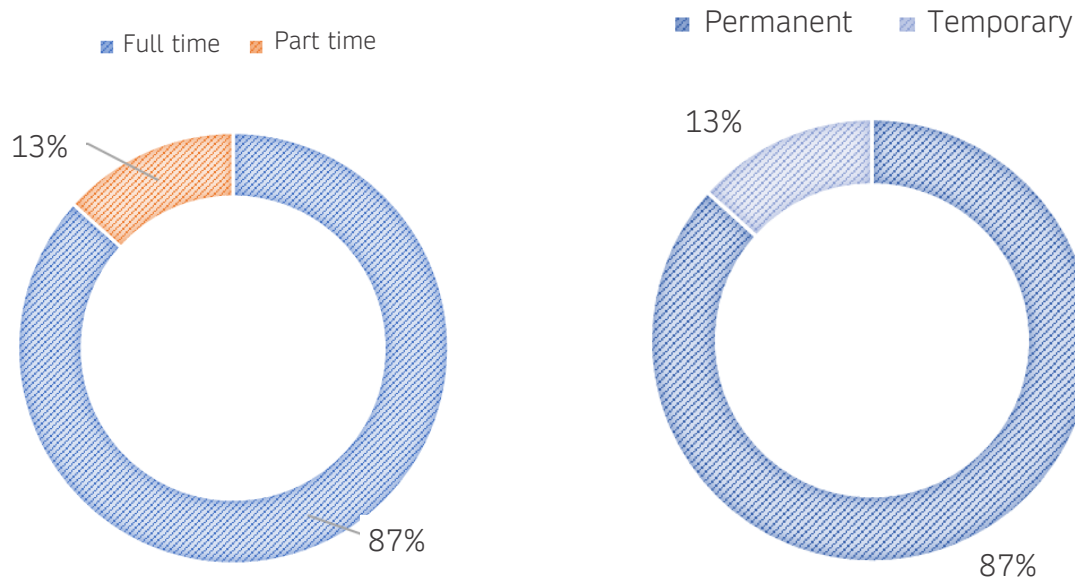
Stillab considera le esigenze del proprio personale e si impegna a garantire le offerte lavorative più adatte per un rapporto vita privata – lavoro equilibrato. Alcuni dei benefits includono la collaborazione part-time e offerte di modalità di lavoro flessibile per i dipendenti fuori paese.

Più del 85% dei dipendenti di Stillab è assunto a tempo indeterminato. Questo valore afferma l'impegno di Stillab di prioritizzare i rapporti lavorativi a lungo termine.

Si impegna altresì ad offrire occasioni di tirocinio per coltivare una esperienza professionale concreta e anche percorsi di alternanza scuola-lavoro per i giovani studenti che vogliono sperimentare da vicino una esperienza lavorativa quotidiana.

Nel 2021 è stata attivata una attività di tirocinio che poi è diventata una assunzione a tempo indeterminato.

Distribuzione per tipologia di contratto



6 Attrazione di talenti

I collaboratori di Stillab rappresentano una risorsa indispensabile senza la quale il nostro successo non sarebbe stato possibile e li riteniamo risorse preziosi per il nostro sviluppo futuro.

Stillab ogni anno si impegna a promuovere l'occupazione giovanile ma non solo, costituendo così un **polo attrattivo per professionisti talentuosi**.

La capacità di attrarre i migliori talenti è una variabile competitiva sempre più importante.

STILLAB ITALIA 2022

In questo contesto si inserisce il progetto Stillab Italia. Stillab sta formando una rete di professionisti diffusa nel territorio italiano per garantire alle imprese consulenza, formazione e servizi di eccellenza.

Proprio come accade negli alberghi diffusi, Stillab si impegna a connettere competenze di alto livello qualitativo sparse sul territorio italiano, per offrire le proprie esperienze professionali, frutto di attività e successi sul campo, e non solo di riconoscimenti o titoli accademici conseguiti.

Per realizzare questa opportunità lavorativa, è fondamentale per Stillab ripensare al mondo del lavoro nell'ottica di uno sviluppo digitale.

Work-life balance

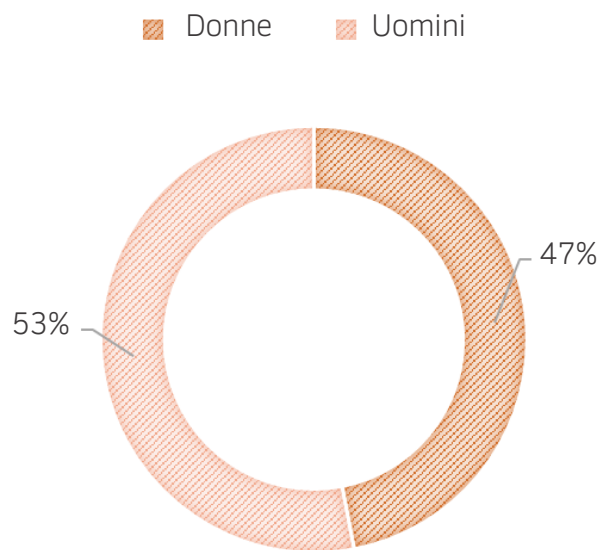
Durante il 2020 e 2021 il lavoro a distanza è stato prevalente dovuto ai provvedimenti di anti-contagio COVID 19 imposti dalla Regione. All'interno della azienda si è contenuta la diffusione del contagio e si è garantita la continuità delle attività tramite l'applicazione di una modalità di alternanza tra lavoro in presenza per le figure tecniche-operative e a distanza per le figure che svolgono attività consulenziale. Stillab si impegna nel miglioramento continuo delle proprie prestazioni e si dimostra aperta e pronta ad adottare metodi innovativi a beneficio di un work-life balance. L'emergenza sanitaria ha accelerato alcune riflessioni e progetti per rendere strutturale il modello di lavoro remoto e ripensare, ove possibile, gli spazi di lavoro.

7

Educazione e Formazione

[GRI 404-1] [GRI 404-2]

Ore di formazione	Donne	Uomini
Totale	187	211
Media per dipendente	23,4	30



Nell’ottica dello sviluppo professionale dei propri dipendenti, Stillab si impegna a garantire una formazione continua per rafforzare costantemente le competenze delle singole figure.

La crescita e la valorizzazione dei dipendenti, considerando la diversità delle singole competenze, sono parte dei valori che formano la vision di Stillab nell’agire delle persone.

Nel 2021 Stillab ha erogato **398** ore di formazione, per un totale di ore medie di formazione di **27**.

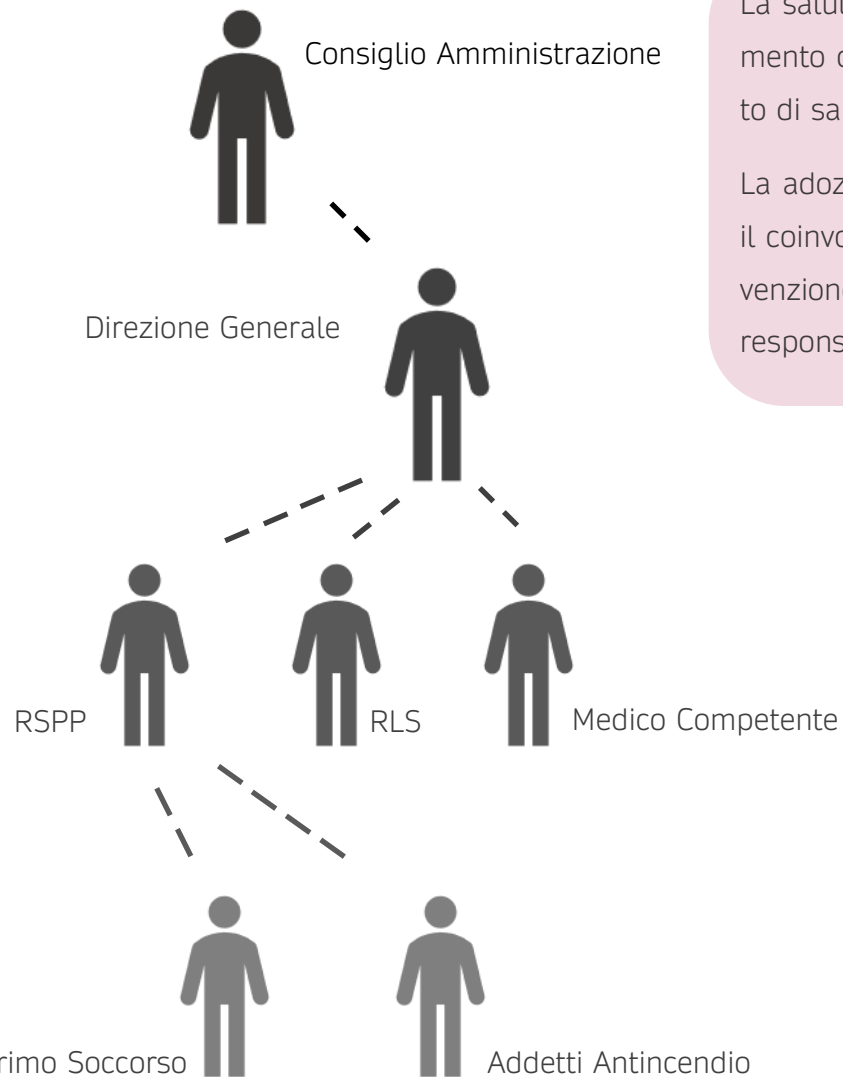
Nel settore laboratorio sono inclusi crediti formativi relativi a:

- Sistemi di gestione qualità ISO 17025
- Corsi di buone prassi e prove biologiche
- Comunicazione rischio legionellosi
- Misure sulle acque secondo ISO 8199:2018 e la ISO 29201:2012
- La cultura della sicurezza. Dal rispetto delle norme alla promozione delle buone pratiche
- Comunicare e motivare al rispetto delle norme di sicurezza
- Come gestire il rischio da atmosfere esplosive (AT.EX.)
- Corso addetto antincendio
- Formazione e Aggiornamento addetti primo soccorso gruppo A
- Corso di aggiornamento utilizzo PLE
- Rischi derivanti da Ambienti sospetti di inquinamento o confinati e dai lavori in quota
- Aggiornamento per Rappresentanti dei Lavoratori per la Sicurezza
- Aggiornamento addetti antincendio

8

Salute e Sicurezza sul lavoro

[GRI 403-1] [GRI 403-2]



La salute e sicurezza dei propri dipendenti è un valore fondamentale di Stillab. Il miglioramento costante delle condizioni di lavoro e lo sviluppo continuo delle competenze in ambito di salute e sicurezza sono i pilastri che garantiscono la sostenibilità di Stillab.

La adozione rigorosa di un sistema di gestione di sicurezza in conformità di legge prevede il coinvolgimento di tutti i dipendenti che sono chiamati a svolgere dei ruoli attivi nella prevenzione e vengono formati a seconda dell'attività svolta e delle rispettive competenze e responsabilità.

CONFORMITA' LEGISLATIVA SICUREZZA

In Stillab supportiamo le imprese nell'adozione di un sistema di gestione, attraverso l'adesione a uno standard riconosciuto a livello internazionale, che permette di trasformare un allineamento normativo in una grande opportunità di crescita per l'azienda.

A dimostrazione dell'attenzione verso la compliance normativa, il servizio offerto da Stillab include visite periodiche nelle aziende, la gestione dello scadenziario annuale e un aggiornamento sistematico sulle normative in vigore per la sicurezza sul lavoro.

Stillab in tema sicurezza fornisce consulenza e assistenza per lo sviluppo di sistemi di gestione secondo gli standard UNI EN ISO 45001:2015 per la sicurezza

Valutazione dei rischi

Il processo di valutazione dei rischi è basato sui requisiti della norma UNI ISO 45001.

Allo stesso modo il processo è applicabile nei servizi di medicina del lavoro, il quale viene offerto ai dipendenti da un medico competente e qualificato, in conformità con i requisiti della norma.

Stillab garantisce la qualità del servizio di medicina del lavoro

Dati infortuni [GRI 403-9]

	2019	2020	2021
N° di infortuni sul lavoro registrabili	0	0	0
N° di infortuni sul lavoro con gravi conseguenze	0	0	1
N° di decessi risultanti da infortuni sul lavoro	0	0	0

Risposta COVID-19

Nel 2021 per garantire la salute delle persone nel contesto dell'emergenza epidemiologica da Covid-19 sono stati adottati adeguate misure quali protocolli sanitari, la sanificazione del luogo di lavoro e della strumentazione utilizzata, assicurando il prosieguo delle attività anche all'esterno nella più totale sicurezza, rispettando i limiti imposti dal distanziamento sociale.

Le misure anti-contagio interne si sono mantenute tutto l'anno e hanno compreso la messa a disposizione di:

- Dispositivi di protezione come mascherine FFP2
- Test rapido antigienico COVID-19
- Segnalazione per dividere le aree di circolazione ed evitare affollamenti
- Misure restrittive di distanziamento durante l'ora di pranzo
- Gestione delle riunioni in videoconferenza.



9 Diversità e inclusione

Stillab valorizza la diversità, e si impegna soprattutto nella creazione di un ambiente di lavoro equilibrato, inclusivo e sicuro. L'approccio alle persone di Stillab è basato sul dialogo e la capacità di ascolto, in particolare nell'ottica dello sviluppo professionale. Stillab si impegna nell'investimento delle proprie risorse umane e le vede come un capitale fondamentale per la propria crescita.

La filosofia di Stillab è basata sui principi di:

Sicurezza sul lavoro

Fondamentale per garantire la propria crescita sostenibile e la creazione di un ambiente di lavoro equilibrato e sicuro.

Comunicazione e dialogo

Attraverso riunioni periodiche e programmi di aggiornamento delle attività tra l'Alta Direzione e i responsabili dei settori, Stillab garantisce la comunicazione e la gestione in tempo delle problematiche che possono emergere.

Rispetto dei diritti dei lavoratori

Lavoro Forzato

Considerando la tipologia di attività e servizi offerti da Stillab, le aree geografiche di operatività non rientrano in alcun pericolo di ricorso al lavoro minorile o obbligatorio.



STILLAB

13 LOTTA CONTRO
IL CAMBIAMENTO
CLIMATICO



15 FLORA E FAUNA
TERRESTRE



Ambiente

12. Tutela della biodiversità

13. Conformità con leggi e normative in materia ambientale

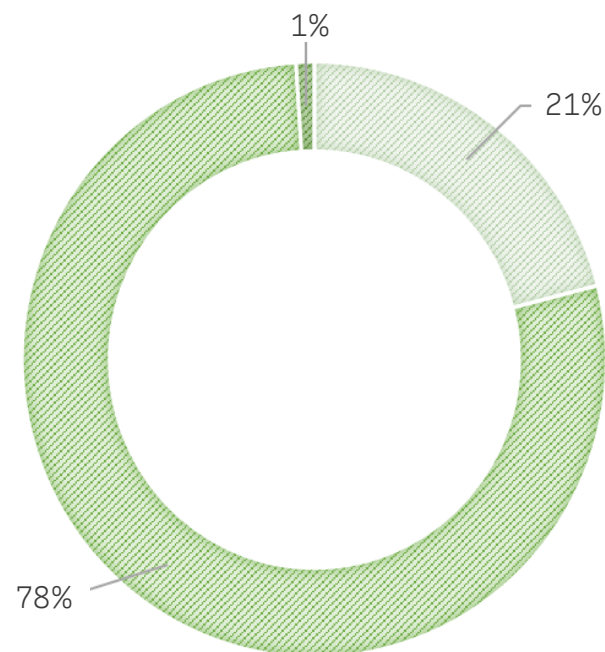
I consumi di Stillab

[GRI 302-1]

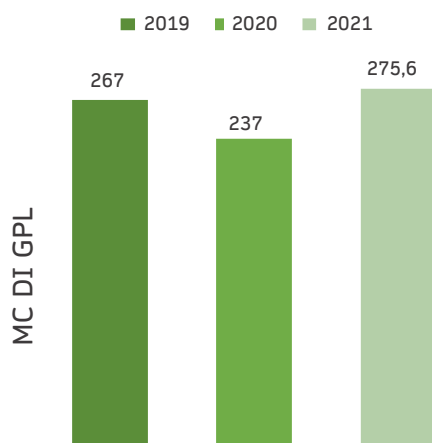
I consumi energetici di Stillab sono costantemente monitorati al fine di individuare strategie di efficientamento e ridurre, per quanto possibile, i propri impatti.

I consumi energetici di Stillab considerati in questo documento sono relativi al consumo di energia elettrica, il consumo di gas per il riscaldamento degli ambienti durante il periodo invernale e il consumo di carburante delle autovetture aziendali.

■ Energia Elettrica ■ Energia Termica ■ Carburante auto



Il grafico rappresenta la distribuzione dei consumi nell'anno 2021, nel quale predominano i consumi di energia termica (78%), seguiti dal consumo di energia elettrica (21%) e per ultimo il consumo di carburante per le autovetture aziendali (1%).



Energia Termica

I consumi di energia termica rappresentano la quota energetica più importante di Stillab. Il gas viene utilizzato per il riscaldamento nel periodo invernale.

Il grafico presenta i dati di consumi nel triennio di riferimento espressi in mc di GPL. I consumi sono rimasti pressoché invariati negli anni, con un leggera diminuzione nel 2020 dovuta alla situazione emergenziale data dal Covid-19.

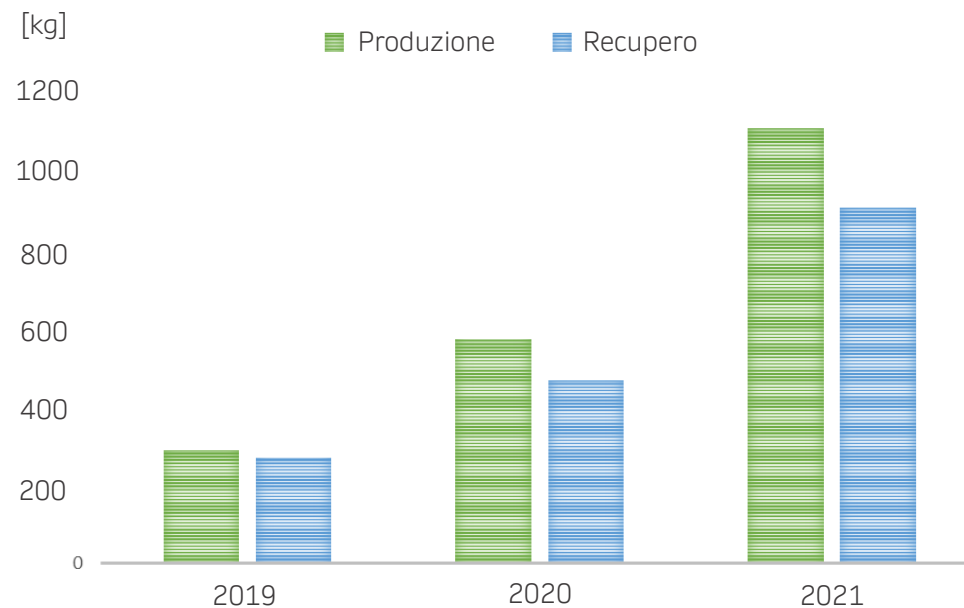
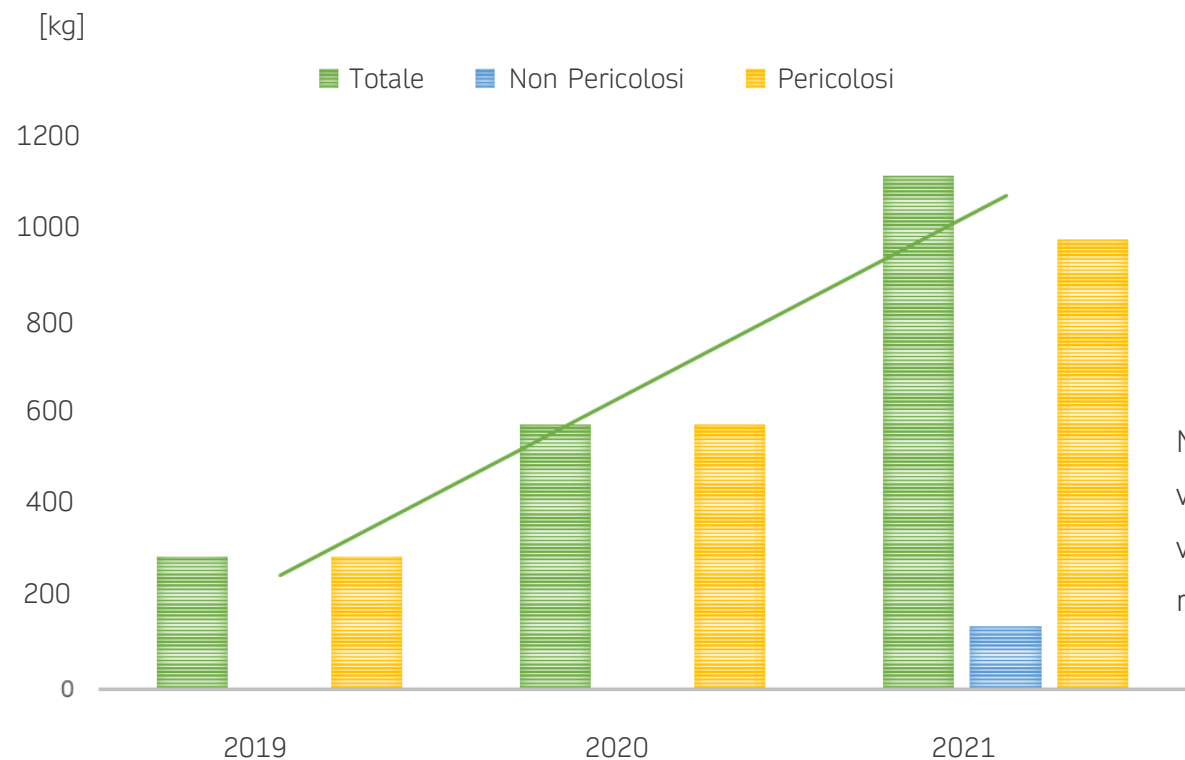
Nel 2022 Stillab si impegna a efficientare il consumo di energia termica attraverso la transizione a un combustibile meno impattante, il metano.

Rifiuti

[GRI 306-3]

Stillab si impegna costantemente nella corretta gestione dei propri rifiuti al fine della loro riduzione e dell'adozione di pratiche di recupero, ove possibile. Per tutte le tipologie di rifiuto sono attuate le misure e procedure previste per legge per la tutela dell'ambiente e la sicurezza dei lavoratori.

I dati relativi ai rifiuti fanno riferimento ai rifiuti prodotti dal laboratorio di analisi.



Nonostante l'attività di laboratorio comporti una grande quantità di rifiuti pericolosi, rimane alta la percentuale di rifiuti inviati a recupero.

Nel 2020 e nel 2021 la percentuale di rifiuti recuperati è stata pari all'82%. Un dato in decrescita rispetto al 2019, in cui la percentuale di rifiuti destinati al recupero era pari al 93%.

Nel 2021 rispetto agli anni precedenti si è verificato un aumento dei rifiuti prodotti, dovuto all'aumento delle analisi svolte dal laboratorio.

12 Tutela della Biodiversità



Nel 2021 Stillab ha deciso di sostenere la campagna del WWF Italia "For Nature For Us" per dare alla terra un futuro più sano.

Stillab ha scelto di contribuire alla costruzione di 3 aree di piante nettariifere per alimentare gli insetti impollinatori in una delle Oasi del WWF.

Il contributo di Stillab prevede di mettere in sicurezza gli ecosistemi naturali, con l'impegno costante a costruire uno stile di vita più sostenibile e responsabile e intervenendo contro il cambiamento climatico, facendo un regalo alla Terra, a noi stessi e alle generazioni future.

WWF | **Piante nettariifere**
Pesticidi e impollinatori

Con questo contributo vogliamo sostenere la costruzione di 3 aree di piante nettariifere per alimentare gli insetti impollinatori in una delle Oasi WWF

Merry CHRISTMAS
WE WISH YOU A GREAT
HAPPY NEW YEAR

*Un piccolo gesto, una scelta sostenibile perché sul "Battello Terra" non ci sono passeggeri, siamo tutti membri dell'equipaggio.
Buon Natale a voi e alle vostre famiglie!*

Grazie a:
STILLAB
ANALISI, FORMAZIONE & CONSULENZA

Questo straordinario sostegno è un contributo a costruire un mondo in cui l'uomo possa vivere in armonia con la natura.
Scopri di più sui nostri progetti su sostieni.wwf.it

© Oia Jönnersten / WWF Sweden



13 CONFORMITA' LEGISLATIVA AMBIENTALE

In Stillab supportiamo le imprese nell'adozione di un sistema di gestione, attraverso l'adesione a uno standard riconosciuto a livello internazionale, che permette di trasformare un allineamento normativo in una grande opportunità di crescita per l'azienda.

A dimostrazione dell'attenzione verso la compliance normativa, il servizio offerto da Stillab include visite periodiche nelle aziende, la gestione dello scadenziario annuale e un aggiornamento sistematico sulle normative in vigore sul tema ambientale.

Stillab in tema ambientale fornisce consulenza e assistenza per lo sviluppo di sistemi di gestione secondo gli standard UNI EN ISO 14001:2015 per l'ambiente.

13 LOTTA CONTRO
IL CAMBIAMENTO
CLIMATICO





Obiettivi di Sviluppo Sostenibile 2022



Obiettivo 12. Garantire modelli sostenibili di produzione e di consumo

Obiettivo 12.6 *Incoraggiare le imprese, in particolare le grandi aziende multinazionali, ad adottare pratiche sostenibili e ad integrare le informazioni sulla sostenibilità nei loro resoconti annuali*

1

GREENSTILLAB

Green Stillab è la nostra strategia per supportare le aziende nella crescita sostenibile.

Accompagniamo i privati nel percorso di trasformazione, attraverso un supporto concreto nel pieno rispetto dell'ambiente, delle persone che lo abitano e delle generazioni future.



Obiettivo 8 Promuovere una crescita economica duratura, inclusiva e sostenibile, la piena occupazione e il lavoro dignitoso per tutti

Obiettivo 8.3 *Promuovere politiche orientate allo sviluppo, che supportino le attività produttive, la creazione di posti di lavoro dignitosi, l'imprenditoria, la creatività e l'innovazione, e che incoraggino la formalizzazione e la crescita delle piccole-medie imprese, anche attraverso l'accesso a servizi finanziari".*

2

UFFICIO DIGITALE STILLAB 2022

Stillab si impegna nel miglioramento continuo delle proprie prestazioni e si dimostra aperta e pronta ad adottare metodi innovativi a beneficio di un work-life balance. L'emergenza sanitaria ha accelerato alcune riflessioni e progetti per rendere strutturale il modello di lavoro remoto e ripensare, ove possibile, gli spazi di lavoro.



Obiettivi di Sviluppo Sostenibile 2022



Obiettivo 12. Garantire modelli sostenibili di produzione e di consumo

Obiettivo 12.6 Incoraggiare le imprese, in particolare le grandi aziende multinazionali, ad adottare pratiche sostenibili e ad integrare le informazioni sulla sostenibilità nei loro resoconti annuali

3

PROGETTO CARTA ZERO 2022

Nell'ottica di diventare una società sempre più attenta all'ambiente, nel 2022 sarà avviato il progetto "Carta Zero", con l'obiettivo di dematerializzare il materiale cartaceo presente in ufficio e adottare una politica aziendale per il divieto dell'utilizzo della carta.



Obiettivo 17 Promuovere e sviluppare i mezzi di attuazione del sistema creato con l'Agenda 2030 e di rafforzare il partenariato tra tutti i portatori di interesse nel campo dello sviluppo sostenibile.

Obiettivo 17.16 Intensificare la partnership globale per lo Sviluppo Sostenibile, coadiuvata da collaborazioni plurilaterali che sviluppano e condividono la conoscenza, le competenze, le risorse tecnologiche e finanziarie, per raggiungere gli obiettivi per lo Sviluppo Sostenibile

4

STILLAB ITALIA

Nell'ottica di offrire un servizio di qualità, Stillab sta formando una rete di professionisti diffusa nel territorio italiano per garantire alle imprese consulenza, formazione e servizi di eccellenza

GRI INDEX

Stillab S.r.l ha rendicontato i propri temi materiali seguendo le linee guida delle GRI, nel periodo compreso tra il 1 gennaio 2019 al 31 dicembre 2021

Tema Materiale	Riferimenti e Note
<i>102-1 Dettagli della organizzazione</i>	Si rimanda alla sezione “Storia”
<i>102-2 Entità incluse nel Bilancio di sostenibilità</i>	Si rimanda alla sezione “Nota metodologica”
<i>102-3 Periodo, frequenza e contatti</i>	Si rimanda alla sezione “Nota metodologica”
<i>102-4 Riaffermazioni delle informazioni rendicontate</i>	Non applicabile. Questo documento rappresenta la prima edizione pubblicata del Bilancio di sostenibilità
<i>102-6 Attività, catena del valore e altri rapporti di business</i>	Si rimanda alle sezioni “Storia” e “I clienti”
<i>102-7 Dipendenti</i>	Si rimanda alla sezione “ I numeri” del capitolo SOCIALE
<i>102-9 Struttura di Governo</i>	Si rimanda alla sezione “I dipendenti” del capitolo SOCIALE
<i>102-22 Dichiarazione della strategia di sostenibilità</i>	Si rimanda alla sezione “Lettera di Apertura”
103 Temi Materiali	
<i>103-1 Definizione dei temi materiali</i>	Si rimanda alla sezione Temi di Materialità
<i>103-2 Elenco dei temi materiali</i>	Si rimanda alla sezione “I temi materiali idi Stillab”

201 Performance economica	
<i>201-1 Valore economico direttamente generato e distribuito</i>	Si rimanda alla sezione “Generazione di valore economico” del capitolo “Governance”
205 Anticorruzione	
<i>205-3 Casi di corruzione accertati e azioni intraprese</i>	Nel triennio di riferimento i casi di corruzione accertati sono pari a 0
206 Comportamento anticoncorrenziale	
<i>206-1 Azioni legali per anticoncorrenziale comportamento, antitrust e pratiche di monopolio</i>	Nel triennio di riferimento il numero di azioni legali in materia di comportamento anticoncorrenziale è pari a 0.
401 Occupazione	
<i>401-1 Nuove assunzioni e turnover</i>	Si rimanda alla sezione “I numeri” del capitolo SOCIALE
<i>401-3 Congedo parentale</i>	Si rimanda alla sezione “I dipendenti” del capitolo SOCIALE
403 Salute e sicurezza sul lavoro	
<i>403-1 Sistema di gestione della salute e sicurezza sul lavoro</i>	Si rimanda alla sezione “Salute e sicurezza sul lavoro” del capitolo SOCIALE
<i>403-2 Identificazione dei pericoli, valutazione dei rischi</i>	Si rimanda alla sezione “Salute e sicurezza sul lavoro” del capitolo SOCIALE
<i>403-9 Infortuni sul lavoro</i>	Si rimanda alla sezione “Salute e sicurezza sul lavoro” del capitolo SOCIALE

404 Formazione e istruzione	
<i>404-1 Ore medie di formazione annua per dipendente</i>	Si rimanda alla sezione “Formazione e educazione” del capitolo SOCIALE
<i>404-2 Programmi di aggiornamento delle competenze dei dipendenti e programmi di assistenza alla transizione</i>	Si rimanda alla sezione “Formazione e educazione” del capitolo SOCIALE
405 Diversità e pari opportunità	
<i>405-1 Diversità negli organi di governo e tra i dipendenti</i>	Si rimanda alla sezione “I dipendenti” del capitolo SOCIALE
409 Lavoro forzato o obbligatorio	
<i>409-1 Attività e fornitori a rischio significativo di episodi di lavoro forzato o obbligatorio</i>	Considerando la tipologia di attività e servizi offerti da Stillab, le aree geografiche di operatività non rientrano in alcun pericolo di ricorso al lavoro minorile o obbligatorio.
302 Energia	
<i>302-1 Energia consumata all'interno dell'organizzazione</i>	Si rimanda alla sezione “I consumi di Stillab” del capitolo AMBIENTALE
306 Rifiuti	
<i>306-3 Rifiuti prodotti</i>	Si rimanda alla sezione “Rifiuti” del capitolo AMBIENTALE
<i>306-4 Rifiuti non destinati allo smaltimento</i>	Si rimanda alla sezione “Rifiuti” del capitolo AMBIENTALE
<i>306-5 Rifiuti destinati allo smaltimento</i>	Si rimanda alla sezione “Rifiuti” del capitolo AMBIENTALE